

MG | A / U

MICHEL GUTHMANN
ARCHITECTURE / URBANISME

tél. +33 (0)1 46 36 75 50
siret 433 288 909 00032

10 bis, rue Bisson
75020 Paris

agence@mg-au.fr
www.mg-au.fr



Créée en 2000 par Michel Guthmann après douze années de collaboration dans des agences exigeantes et ambitieuses (Bertrand Bonnier, François Leclercq...), l'agence **MG-AU Michel Guthmann - Architecture & Urbanisme** a acquis au fil des ans une expérience approfondie dans le domaine de l'architecture et de l'urbanisme.

En matière d'**architecture**, elle aborde différents programmes (équipements publics, logements individuels et collectifs, bureaux, activités,...) avec des maîtres d'ouvrages publics et privés. Dans le champ de l'**urbanisme**, elle intervient à toutes les échelles (du grand territoire jusqu'à l'échelle urbaine de quartier) et à tous les stades (études de définition, faisabilités et capacités, urbanisme opérationnel, gestion et suivi de ZAC).

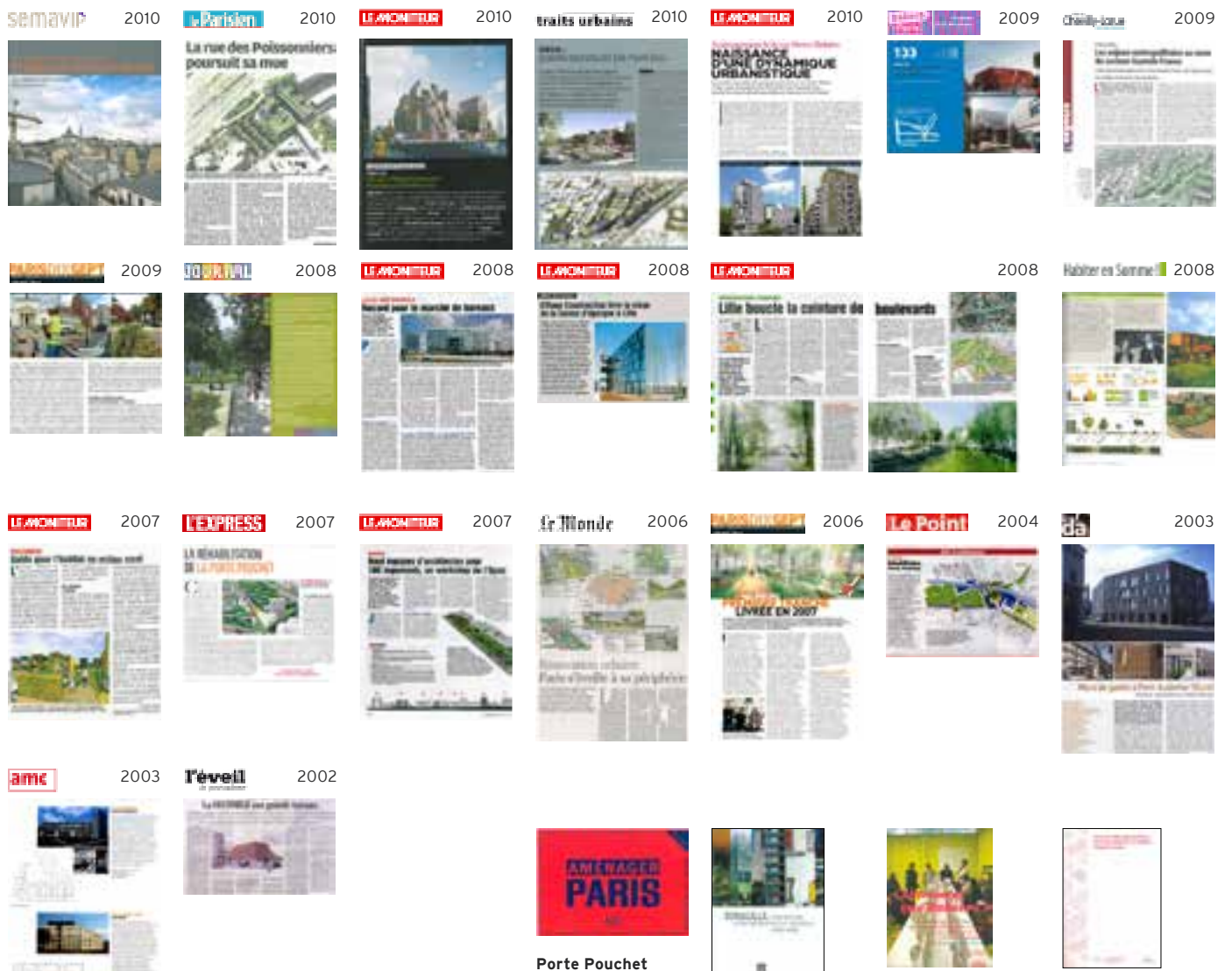
L'activité architecturale de l'agence est fondée sur **le goût du travail en équipe** et de **la recherche sans cesse renouvelée**, le plaisir de la rigueur dans la mise au point du détail architectural et l'exigence de l'exécution sur les chantiers. Les études d'urbanisme, menées au sein d'équipes pluridisciplinaires, sont l'occasion de nourrir une perception personnelle des problématiques, et de forger une véritable méthode de travail.

Les questions environnementales irriguent transversalement l'ensemble des projets. Il s'agit d'**une réflexion globale où bon sens, culture, usages et technique s'associent** pour proposer les solutions les mieux adaptées et les plus durables. Ainsi, par exemple, l'agence a-t-elle été primée au concours d'idées " Habiter en Somme ! Une vision renouvelée de l'habitat à l'heure du développement durable " ; et le projet pour l'Eco-quartier des Portes d'Orly à Chevilly-Larue est lauréat de l'appel à projets " Nouveaux Quartiers Urbains franciliens ", et a été accepté dans le processus de labellisation des Eco-quartier piloté par l'état.

La pratique architecturale est enrichie par le travail mené à l'occasion des études d'urbanisme. Chaque projet est conçu dans sa capacité à s'intégrer dans un jeu urbain plus large, et à interagir avec le contexte qui l'entoure, dans un objectif de bénéfice mutuel. La recherche structurelle et constructive, la relation aux éléments et à la lumière, la valeur d'usage, le plaisir esthétique sont autant de composantes du projet, constamment en évolution.

Les projets sont issus d'une réflexion qui croise une analyse subjective du site avec les objectifs programmatiques et les ambitions environnementales. Chaque projet offre l'opportunité de mettre en œuvre **des solutions constructives spécifiques** et des matériaux adaptés, dans un souci constant de **pérennité**, d'**esthétique** et de **valeur d'usage**. Ces préoccupations permettent de conjuguer **l'insertion urbaine, la qualité architecturale** et la meilleure adéquation possible aux **objectifs des utilisateurs**.

Composée depuis 2005 d'une équipe renouvelée d'architectes et d'urbanistes, l'agence MG-AU poursuit ses interventions en élargissant toujours d'avantage son champ d'activité. Chaque projet est ainsi une expérience nouvelle et unique, qui intègre les expériences passées et prépare les expériences à venir.



semavip 2010

Le Parisien 2010

L'AROMITUR 2010

traite urbaines 2010

L'AROMITUR 2010

L'AROMITUR 2009

CHAILLY-LEZ-LILLE 2009

L'AROMITUR 2009

le monde 2008

L'AROMITUR 2008

L'AROMITUR 2008

L'AROMITUR 2008

2008

Habiter en Somme 2008

L'AROMITUR 2007

L'EXPRESS 2007

L'AROMITUR 2007

le monde 2006

L'AROMITUR 2006

Le Point 2004

da 2003

ame 2003

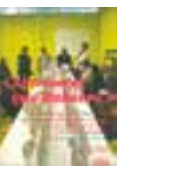
leveil 2002



Porte Pouchet
Aménager Paris, Ed. Pavillon de l'Arsenal, Paris



Porte de Valenciennes
Euralille, chroniques d'une métropole en mutation (1988-2008), Ed. Carré, Lille



Porte Pouchet Rue Rebière
«Autrement rue Rebière», Ed. Pavillon de l'Arsenal, Paris



Porte Pouchet Rue Rebière
Où va la ville aujourd'hui ? Formes urbaines et mixités, Jacques Lucan, Ed. La Villette, Paris

ARCHITECTURE

CRÉTEIL (94)

**PROJET CONNEXE
GRAND PARIS
EXPRESS**





CRETEIL L'ECHAT

CRETEIL L'ECHAT

CRETEIL



CRÉTEIL (94)

PROJET CONNEXE GRAND PARIS EXPRESS

Ensemble immobilier
Gare Créteil l'Échat

Maître d'ouvrage:
Nexity Grand Paris

Aménageur :
Société du Grand Paris

Maître d'œuvre:
MG-AU Michel Guthmann
Architecture & Urbanisme
avec
5+1AA architectes ; BASE
paysagistes ; 8'18 concepteur
lumière ; BETOM ingénieurs
structure ; GAMBA acousticien ;
QUALICONSULT ingénieurs sécurité
incendie

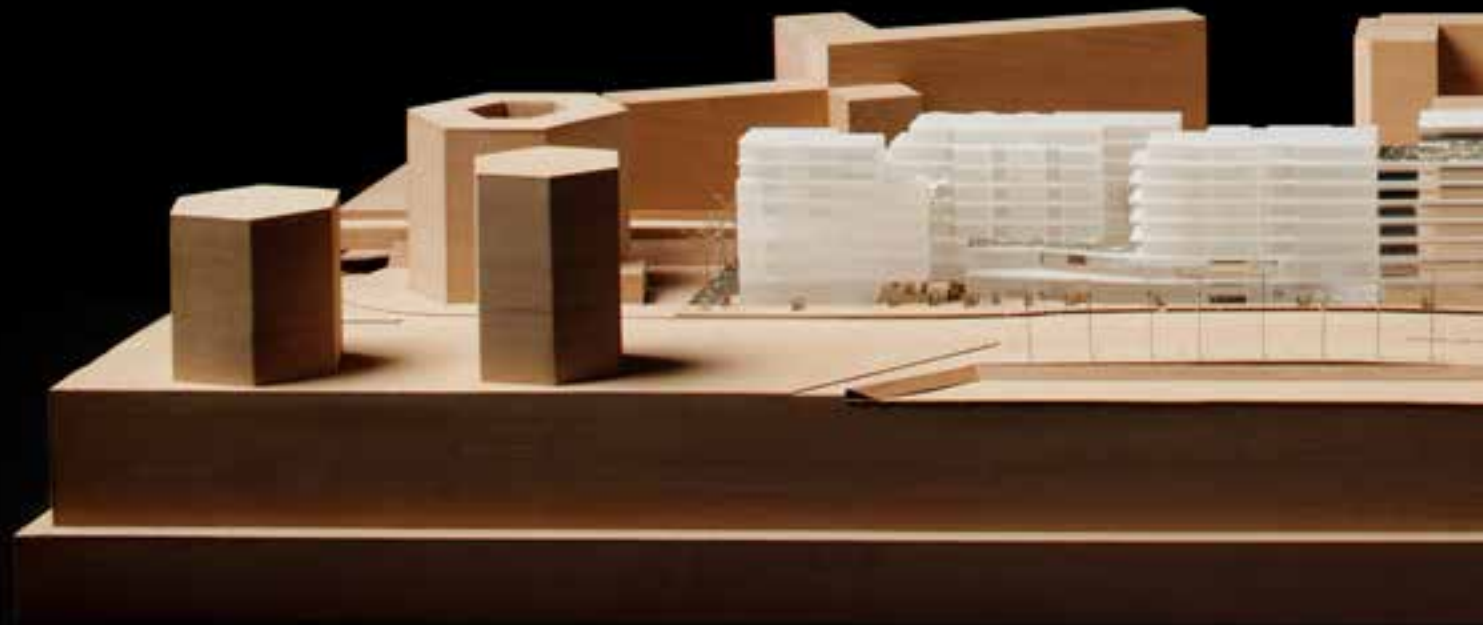
Surface: 22 000 m² SDP
Logements: 8 500 m² SDP
Bureaux: 6 000 m² SDP
Résidences: 7 500 m² SDP
Montant des travaux : 38,5 M € HT

Programme:
150 logements, bureaux, résidence
étudiants et hôtelière (269 studio
et chambres)

PROJET LAURÉAT JUILLET 2015
LIVRAISON HORIZON 2020

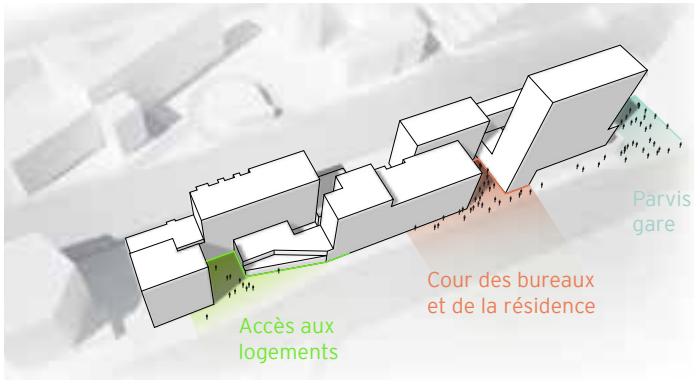


▲ L'ensemble accompagne les voies du métro aérien





▲ La salle commune de la résidence au dernière étage de la tour



▲ L'alternance des volumes dialogue avec l'espace public



PARIS 15 (75)

TERRASSE AVEC VUE





PARIS 15 (75)

TERRASSE AVEC VUE

Ensemble immobilier
ZAC Boucicaut

Maître d'ouvrage :
RIVP

Aménageur :
SEM Parisaine

Maître d'œuvre :
MG-AU Michel Guthmann
Architecture & Urbanisme
avec
CETBA BET TCE et HQE

Entreprise générale :
Hervé

Surface : 6 500 m² SHON
Logements : 3898 m² SHAB
Foyer : 850 m² SHAB
Montant des travaux : 12,2 M€ HT

Programme :
57 logements sociaux,
49 studios pour travailleurs
migrants, bureaux de l'Agence
du Court Métrage

CERTIFICATION CERQUAL
HABITAT & ENVIRONNEMENT
PROFIL A OPTION PERFORMANCE
PLAN CLIMAT DE LA VILLE DE PARIS
LABEL BBC EFFINERGIE
RT 2005



PROJET LAURÉAT OCTOBRE 2010
PC OCTOBRE 2011
PROJET LIVRÉ DÉCEMBRE 2013



▲ Des halls d'entrée spacieux et lumineux



▲ Plan R+1



▲ Les cadres de fenêtre se prolongent à l'intérieur des logements





PARIS 15 (75)

L'AGENCE DU COURT MÉTRAGE

Aménagement intérieur du
CINASPIC en rez-de-chaussée

Maître d'ouvrage:
RIVP ; L'Agence du court métrage

Maître d'œuvre:
MG-AU Michel Guthmann
Architecture & Urbanisme
avec
Alexandra Verga, coloriste

Surface: 800 m² SHON
Montant des travaux: 1,2 M€ HT

Programme:
bureaux, salle de projection
de 42 places

PROJET LIVRÉ JANVIER 2014



▲ L'accueil et les circulations autour de la salle de projection





▲ La salle de projection au coeur de l'équipement



PARIS 13 (75)

LOT B1 B1-3 ZAC MASSÉNA

Logements et École

Maître d'ouvrage:
Paris Habitat

Aménageur:
SEMAPA

Entreprise: Léon Grosse
(CREM)

Maître d'œuvre :
MG-AU Michel Guthmann
Architecture & Urbanisme
avec
Nicolas Reymond - Architectes et
Urbanistes

Surfaces

Logements : 6895 m² SDP

École: 1650 m²

+ 101 m² de surface ext

Commerces : 780 m² SDP

Locaux d'activités ; 1177 m² SDP

Montant des travaux: 22,4 M€ HT

Programme: 100 logements, école,
bureaux, commerces, locaux
d'activités

CERTIFICATION CERQUAL
HABITAT & ENVIRONNEMENT
PROFIL A
PLAN CLIMAT DE LA VILLE DE PARIS
LABEL BBC EFFINERGIE
RT2012

PROJET LAURÉAT MARS 2016
ETUDES EN COURS

PROJET BIM



▲ Plan masse



▲ L'école forme le socle de l'ensemble



▲ École - Façade côté rue Berliet



CLICHY-LA-GARENNE (92)

PLEIN CIEL

Construction
de 47 logements
rue du Docteur Emile Roux

Maître d'ouvrage:
SEMERCLI

Maître d'œuvre:
MG-AU Michel Guthmann
Architecture & Urbanisme
avec
Mizrahi, BET TCE

Entreprise générale:
Fayolle

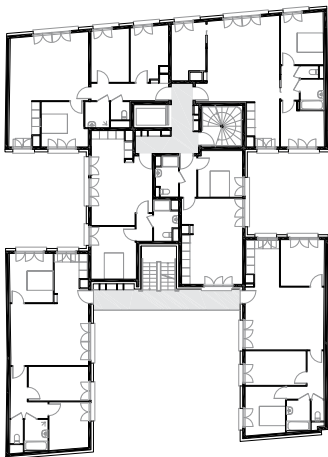
Surface: 3 400 m2 SHON
Montant des travaux: 4,7 M€ HT

Programme:
47 logements sociaux

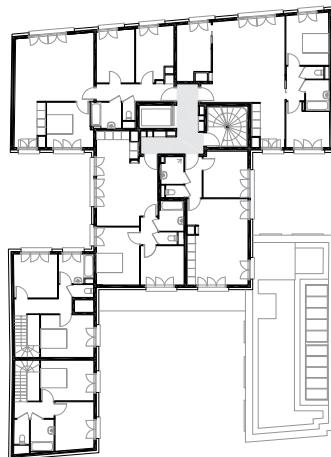
CERTIFICATION CERQUAL
HABITAT ET ENVIRONNEMENT
PROFIL A
LABEL BBC EFFINERGIE
RT2012



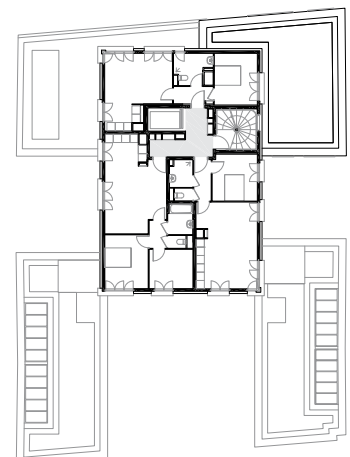
PROJET LAURÉAT 2012
PC MAI 2013
PROJET LIVRÉ FEVRIER 2016



▲ Plan R+1



▲ Plan R+4



▲ Plan R+8





AUBERVILLIERS (93)

**3 BIS RUE
AUVRY
(PHASE 1)**





AUBERVILLIERS (93)

3 BIS RUE AUVRY (PHASE 1)

43 logements sociaux
ZAC Auvry Barbusse

Maître d'ouvrage:
Immobilière 3F

Aménageur:
Sequano Aménagement

Maître d'œuvre:
MG-AU Michel Guthmann
Architecture & Urbanisme
avec
IGREC Ingénierie, BET TCE

Surface: 3 600 m² SHON
Montant des travaux: 4,6 M€ HT

Programme:
43 logements, commerces, locaux
d'activités

CERTIFICATION CERQUAL
HABITAT & ENVIRONNEMENT
PROFIL A
LABEL BBC EFFINERGIE
CHANTIER PROPRE
RT2005

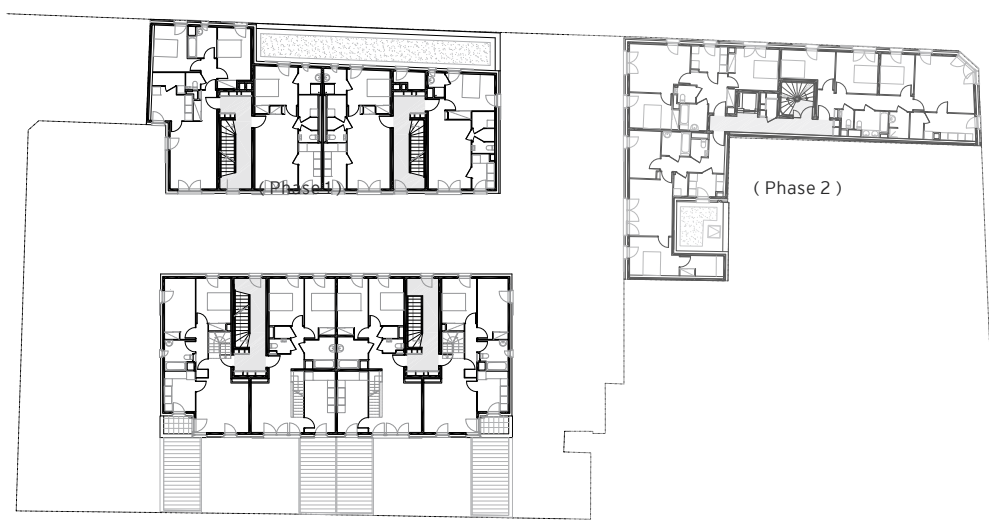
PROJET LAURÉAT MAI 2011
PC OCTOBRE 2011
1^{ÈRE} PHASE LIVRÉE DÉCEMBRE 2014
DÉMARRAGE 2^{ÈME} PHASE EN 2016



▲ Parties communes éclairées



▲ Façade sur la rue Auvry



▲ Plan du R+2



▲ Les patios construisent l'adossé au tissu existant



▲ Appartement traversant, séjour sur patio au RDC





AUBERVILLIERS (93)

3 BIS RUE AUVRY (PHASE 2)

43 logements sociaux
ZAC Auvry Barbusse

Maître d'ouvrage:
Immobilière 3F

Aménageur:
Sequano Aménagement

Maître d'œuvre:
MG-AU Michel Guthmann
Architecture & Urbanisme
avec
IGREC Ingénierie, BET TCE

Surface: 3 600 m² SHON
Montant des travaux: 4,6 M€ HT

Programme:
43 logements, commerces, locaux
d'activités

CERTIFICATION CERQUAL
HABITAT & ENVIRONNEMENT
PROFIL A
LABEL BBC EFFINERGIE
CHANTIER PROPRE
RT2005

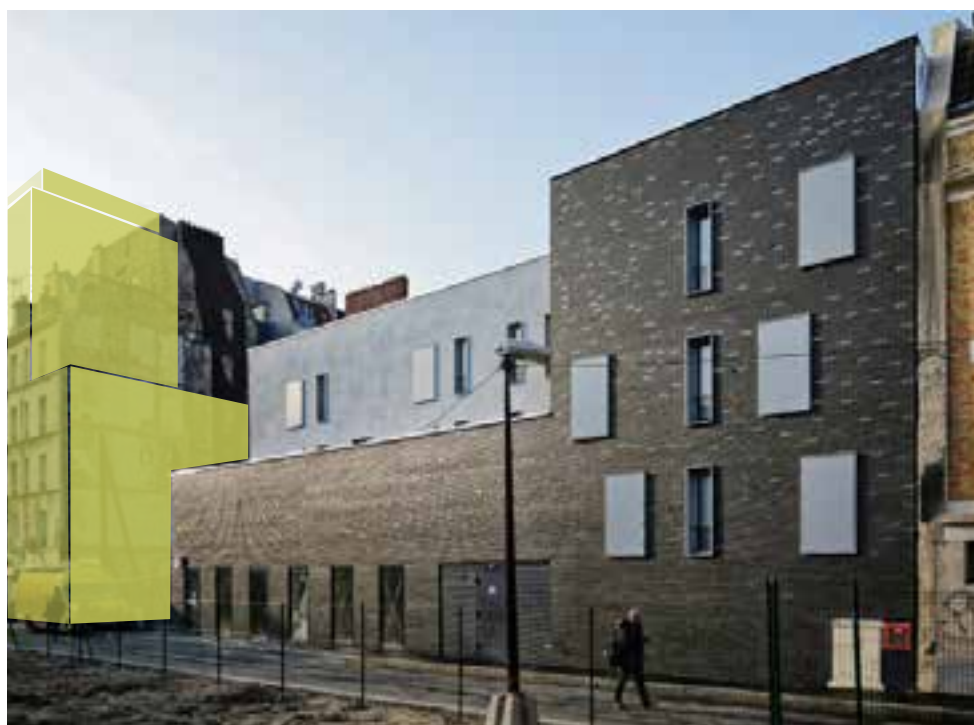
PROJET LAURÉAT MAI 2011
PC OCTOBRE 2011
1^{ÈRE} PHASE LIVRÉE DÉCEMBRE 2014
DÉMARRAGE 2^{ÈME} PHASE EN 2016



▲ Une insertion attentive des volumes dans le tissu existant



▲ Plan du RDC (Phases 1 et 2)



▲ La seconde phase en attente de démolition du bâtiment existant





LILLE (59)

MAISONS EN BANDE

Maisons en bande

Maître d'ouvrage:
Nexity Georges V

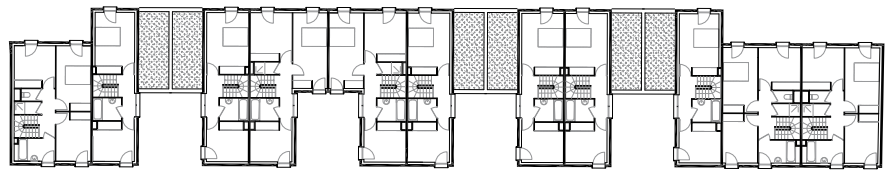
Maître d'œuvre:
MG-AU Michel Guthmann
Architecture & Urbanisme

Surface: 1 000 m² SHON
Montant des travaux: 1,4 M€ HT

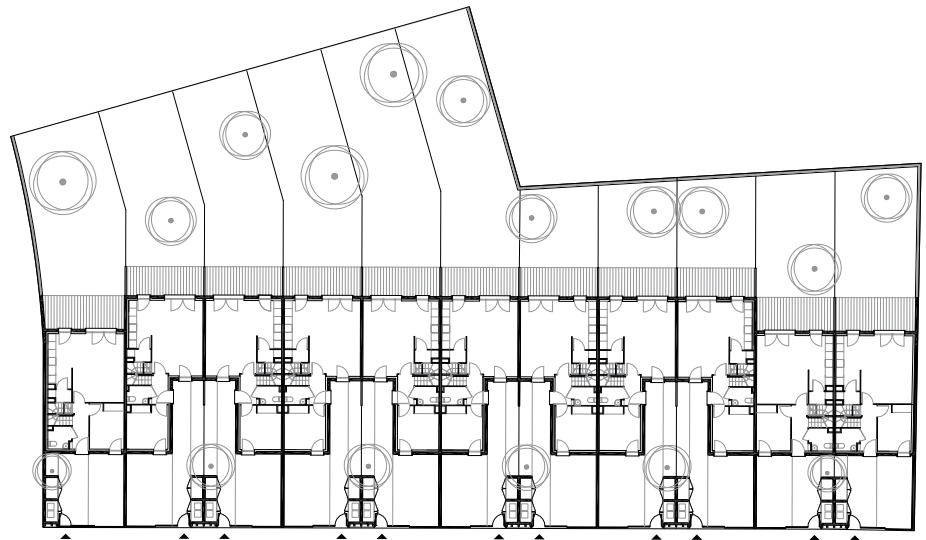
Programme:
11 maisons individuelles

LABEL BBC EFFINERGIE
RT2005

PROJET RETENU 2010
PC MAI 2012
PROJET LIVRÉ DÉCEMBRE 2014



▲ Plan R+1



▲ Plan de rez-de-chaussée





▲ Vue des maisons en bande côté rue



LILLE (59)

IMMEUBLE GRADINS

Logements collectifs

Maître d'ouvrage:
Nexity Georges V

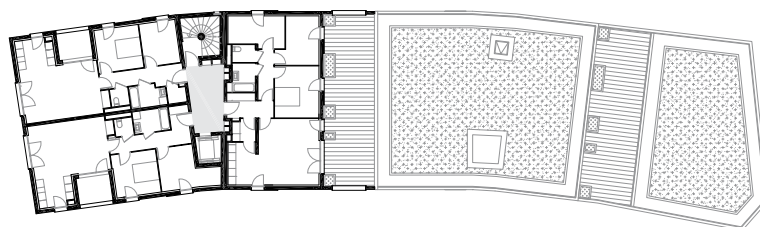
Maître d'œuvre:
MG-AU Michel Guthmann
Architecture & Urbanisme

Surface: 2 500 m² SHON
Montant des travaux: 2,9 M€ HT

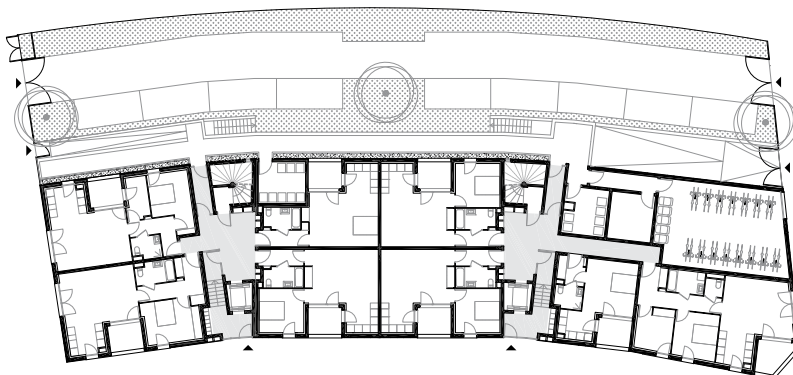
Programme:
38 logements

LABEL BBC EFFNERGIE
RT 2005

PROJET RETENU 2010
PC JUIN 2012
PROJET LIVRÉ DÉCEMBRE 2014



▲ Plan R+4



▲ Plan de rez-de-chaussée



▲ Légèrement courbé, l'immeuble gradin s'adresse au parc qui lui fait face



▲ Tous les logements bénéficient d'une loggia ou d'une terrasse





VILLENAVE-D'ORNON (33)

PLACE ARISTIDE BRIAND

Consultation
"50 000 logements
autour des axes de
transports collectifs"

Maître d'ouvrage:
Aquipierre, ID&AL, Gironde
Habitat, Groupe Brémond

Aménageur:
La Fabrique urbaine de la CUB

Maître d'œuvre :
MG-AU Michel Guthmann
Architecture & Urbanisme
avec
Charles-Henri Tachon,
architecture & paysage

Surface: 10 500 m² SDP

Programme:
155 logements et commerces

LABEL BBC EFFINERGIE
RT 2012

PROJET LAURÉAT 2013
ÉTUDES EN COURS



▲ Six objets architecturaux diversifiés autour d'une place





▲ Plan de rez-de-chaussée



▲ Schéma d'usage du sol



SAINT-DENIS (93)

SAINT-DENIS CONFLUENCE

Construction de 51 logements

Maître d'ouvrage:
Nexity Immobilier Résidentiel

Aménageur:
Sequano

Maître d'œuvre:
MG-AU Michel Guthmann
Architecture & Urbanisme

Surface: 4 500 m² SHON
Montant des travaux: 4,7 M€ HT

Programme:
51 logements collectifs
et un local d'activités

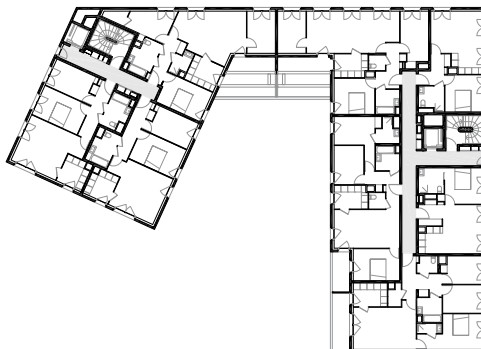
LABEL BBC EFFINERGIE
RT 2012

PROJET RETENU 2012
PC JUIN 2014

CHANTIER EN COURS

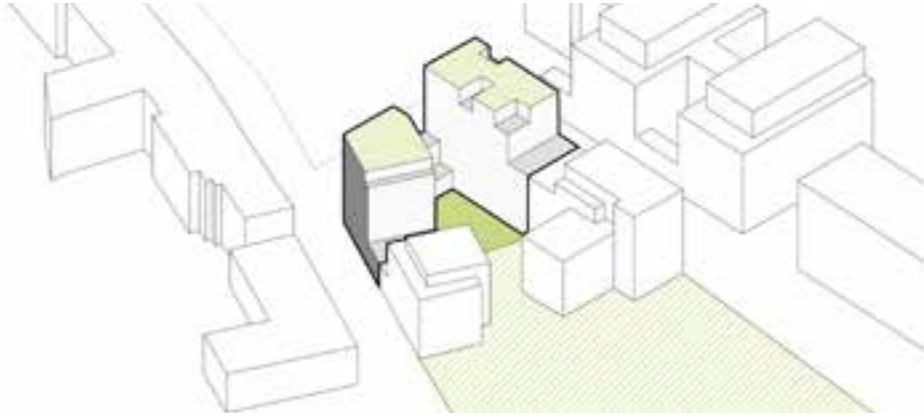


▲ Coupe transversale sur le jardin

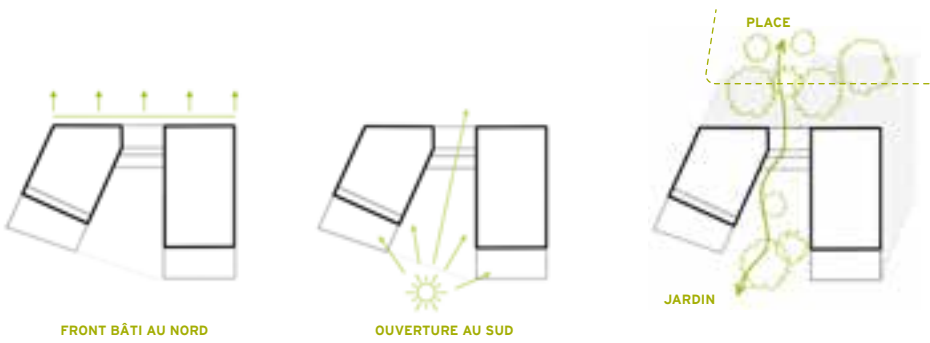


▲ Plan R+2





▲ L'immeuble offre une silhouette découpée qui joue avec la lumière et limite l'ombre portée sur l'espace public



▲ Orientations et continuités

La façade nord se dresse face au nouveau parvis, comme la proue du quartier qui se développe vers le sud ▼



MONTFERMEIL (93)

ESPRIT VILLAGE

32 logements sociaux
rue Henri Barbusse

Maître d'ouvrage:
Immobilière 3F

Maître d'œuvre:
MG-AU Michel Guthmann
Architecture & Urbanisme
avec
Mizrahi, BET TCE

Surface : 2 300 m² SDP
Commerce : 300 m² SDP
Montant des travaux: 3,2 M€ HT

Programme:
32 logements sociaux

CERTIFICATION CERQUAL
HABITAT & ENVIRONNEMENT
PROFIL A
LABEL BBC EFFINERGIE
RT2012 -10%

PROJET LAURÉAT 2015
ÉTUDES EN COURS



▲ Plan du R+1





▲ Croquis d'ensemble



SAINT-DENIS (93)

RÉSIDENCE ÉTUDIANTE

36 logements étudiants
Secteur Brise-Echallas

Maître d'ouvrage:
Espacil Habitat

Aménageur:
Soreqa

Maître d'œuvre:
MG-AU Michel Guthmann
Architecture & Urbanisme
avec
EPDC BET TCE et acoustique
MEBI Economiste
IETI Haute qualité
environnementale

Surface: 1 420 m² SHON
Montant des travaux: 2 M€ HT

Programme:
36 logements, locaux communs
et commerces

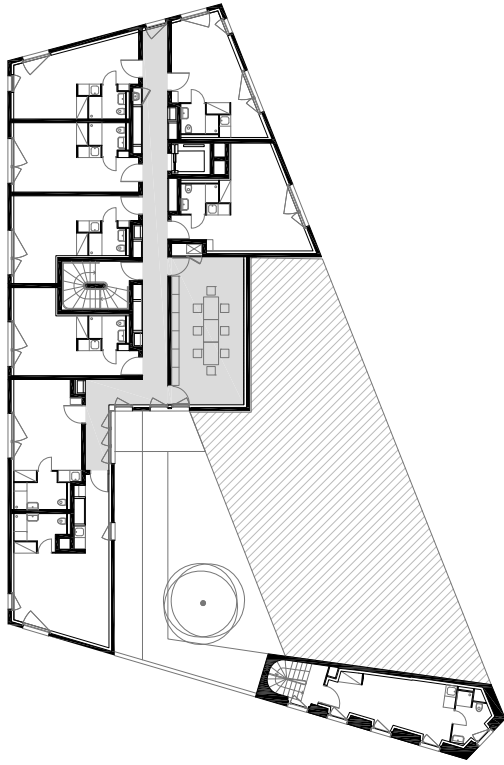
CERTIFICATION CERQUAL
HABITAT & ENVIRONNEMENT
PROFIL A
LABEL BBC EFFINERGIE
RT2012

PROJET LAURÉAT AVRIL 2014
PC AOÛT 2014



▲ Une insertion attentive dans l'ilot





▲ Plan R+1



▲ Coupe transversale sur la salle commune



La petite résidence ponctue l'entrée dans le quartier, face à la station RER ▼



ÉPINAY-SUR-SEINE (93)

BALCONS SUR SEINE

Construction
de 64 logements

Maître d'ouvrage:
Brémond Immobilier

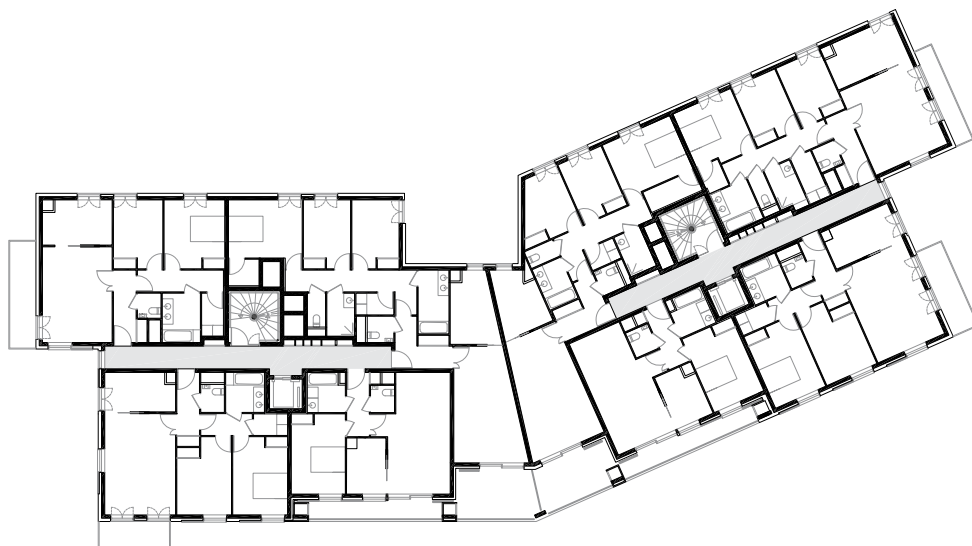
Maître d'œuvre:
MG-AU Michel Guthmann
Architecture & Urbanisme
avec
EPDC, BET TCE

Surface: 6 700 m² SHON

Programme:
63 logements collectifs

CERTIFICATION CERQUAL
HABITAT ET ENVIRONNEMENT
PROFIL A
LABEL BBC EFFINERGIE
RT2012

CONCOURS 2012
PROJET LAURÉAT 2014
ÉTUDES EN COURS



▲ Plan étage courant





▲ Loggias et balcons vers le soleil et les vues

Une architecture "bi-face" qui tire parti au mieux des orientations solaires et des vues ▼



SAINT-OUEN (93)

LOT C1

Logements et Éco-centre
ZAC des Docks

Maître d'ouvrage:
Nexity

Aménageur:
Sequano

Maître d'œuvre :
MG-AU Michel Guthmann
Architecture & Urbanisme

Type de mission :
Mission de coordination du macro lot
Maîtrise d'oeuvre architecturale
du lot C

Surface totale : 9 360 m² SDP
Logements : 6 730 m² SHAB
Bureaux : 2 050 m² SU
Montant des travaux: 11 M€ HT

Programme:
104 logements et bureaux en libre
partage (Éco-centre)

RT 2012

PROJET RETENU 2013

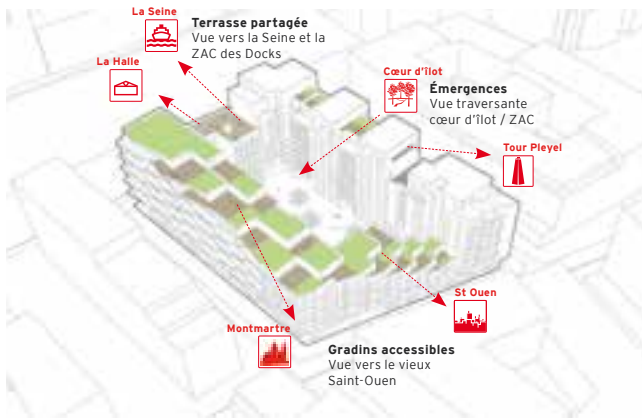
LOT A
HAMONIC+MASSON

LOT B
PIETRI ARCHITECTES

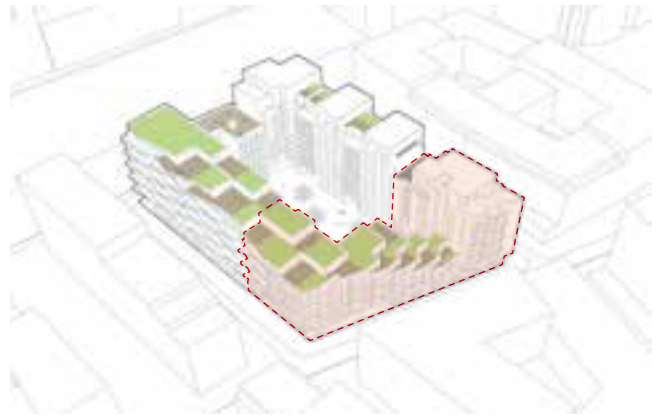


▲ Plan R+2 de l'ensemble du macro lot





▲ MG-AU coordinateur du macro lot : diversité des vues et des situations



▲ MG-AU maître d'œuvre du lot C



▲ Coupe Est Ouest sur le lot C



La silhouette du bâtiment se déploie au soleil et laisse pénétrer le soleil dans le jardin de cœur d'îlot ▼



VÉLIZY-VILLACOUBLAY (78)

CARRÉ LOUVOIS

Deux immeubles mixtes
et une grande surface
ZAC Louvois

Maître d'ouvrage:
Groupe Pichet

Maître d'œuvre:
MG-AU Michel Guthmann
Architecture & Urbanisme

Surface totale: 6 640 m² SHON

Logements: 2 930 m² SDP

Bureaux: 1 000 m² SDP

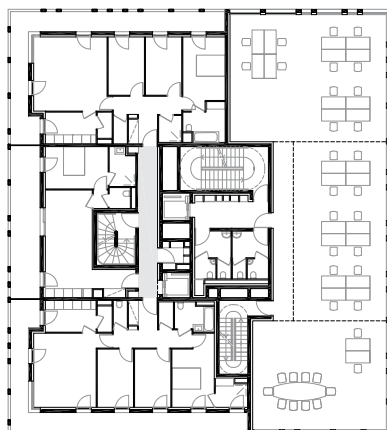
Commerces: 2 530 m² SDP

Programme:

48 logements collectifs, bureaux,
commerces et parking public

DÉMARCHE
DÉVELOPPEMENT DURABLE
RT2012

PROJET LAURÉAT 2013

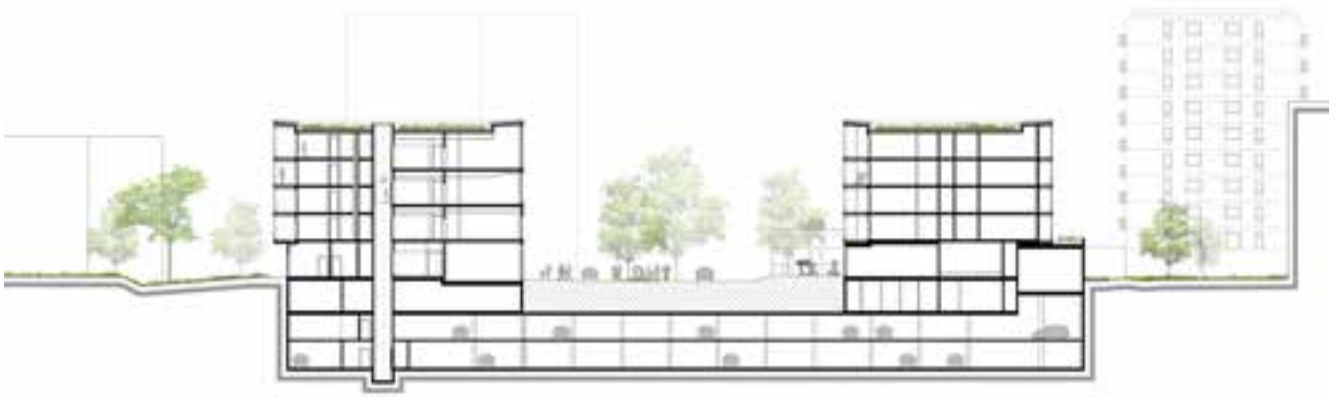


▲ Plan étage courant (logements et bureaux)



▲ Plan étage courant (logements)





▲ Coupe sur les deux bâtiments de part et d'autre du nouveau mail piéton



▲ Rez-de-chaussée commerciaux le long du nouvel axe structurant



L'ensemble encadre la nouvelle place, signal du renouveau du quartier ▼



AVION (62)

QUARTIER PONTERLANT

Recherche pour un habitat
individuel qualitatif, compact
et économique

Maître d'ouvrage:
Demathieu et Bard
Promoteur constructeur

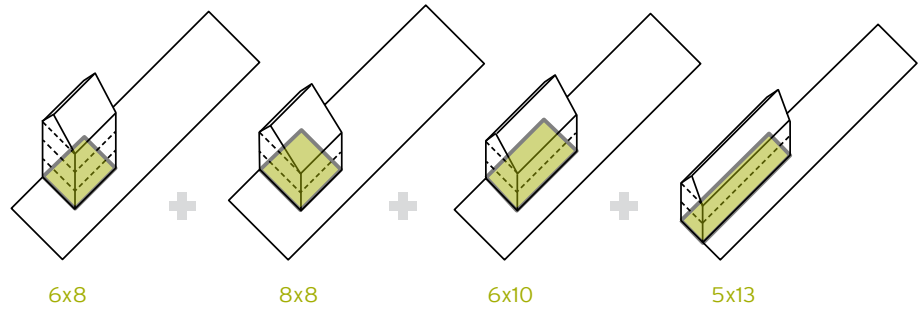
Maître d'œuvre:
MG-AU Michel Guthmann
Architecture & Urbanisme
avec
Bruther architectes

Surface: 5 000 m² SHON

Programme:
40 logements individuels

DÉMARCHE
DÉVELOPPEMENT DURABLE
LABEL BBC EFFINERGIE
RT2012

PROJET RETENU 2012
ÉTUDE ACHÉVÉE



▲ Déclinaison de la maison Kompact



▲ Les séjours au sud, ouverts sur les jardins





▲ Rapport des maisons à la rue



Une recherche qui combine compacité et intimité, tout en créant une silhouette identifiable ▼



PARIS 18 (75)

40 RUE MYRHA

Logements familiaux
et local commercial

Maître d'ouvrage:
Batigère Ile de France

Aménageur:
SEMAVIP

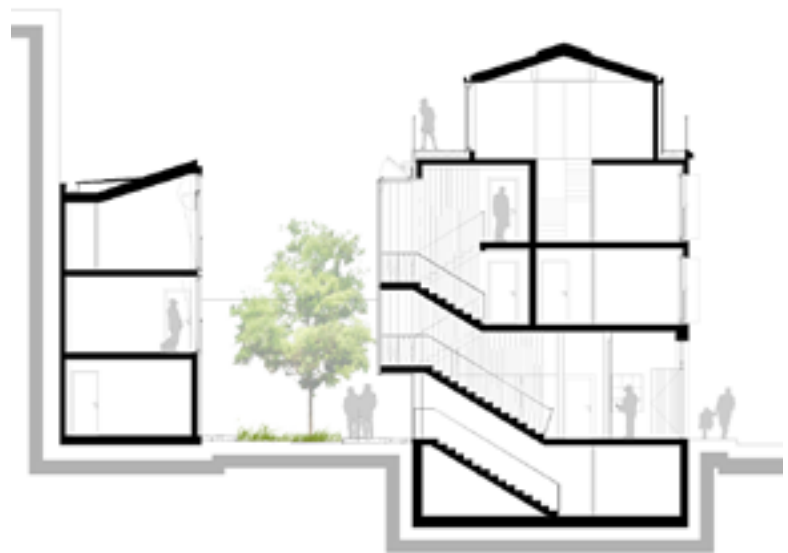
Maître d'œuvre:
MG-AU Michel Guthmann
Architecture & Urbanisme
mandataire,
avec
SIMA Ingénierie, BET TCE;
Alexandra Verga, coloriste;
SA Paysage, jardin

Surface: 580 m² SHON
Montant des travaux: 1,4 M€ HT

Programme:
7 logements, 1 commerce

CERTIFICATIONS QUALITEL ET
HABITAT & ENVIRONNEMENT
RT2005

PROJET LAURÉAT 2008
PROJET LIVRÉ NOVEMBRE 2010



▲ Coupe du fond de parcelle à la rue Myrha



▲ Plan R+1



▲ Vue intérieure



▲ Façade sur jardin





PARIS 20 (75)

29 RUE DE LA MARE

Logements familiaux

Maître d'ouvrage:
SIEMP

Maître d'œuvre:
MG-AU Michel Guthmann
Architecture & Urbanisme
avec
SIMA Ingénierie, BET TCE;
Impact Qualité Environnementale,
BET HQE

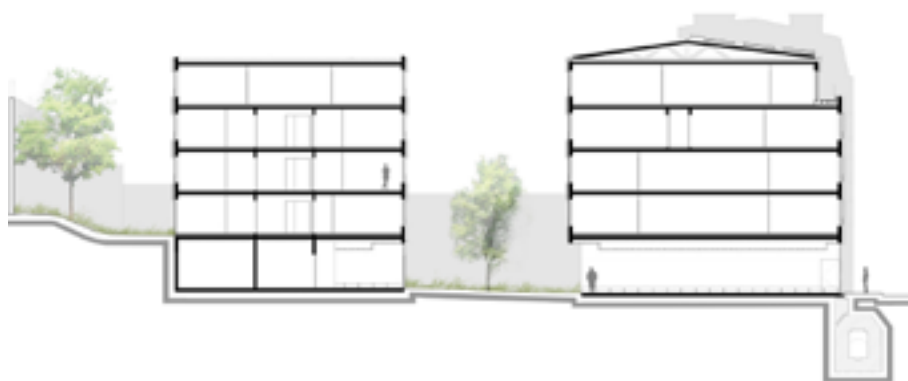
Surface: 823 m² SHON
Montant des travaux: 1,65 M€ HT

Programme:
9 logements

CERTIFICATION
HABITAT & ENVIRONNEMENT
PROFIL A
LABEL BBC EFFINERGIE
PLAN CLIMAT DE LA VILLE DE PARIS

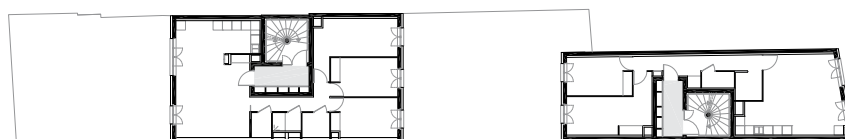
PROJET LAURÉAT 2009
PC JUILLET 2010
LIVRAISON OCTOBRE 2015

CHANTIER EN COURS



▲ Coupe du fond de parcelle à la rue de la Mare

Aqueduc médiéval ▲



▲ Plan R+1



▲ Insertion des deux bâtiments dans la profondeur de la parcelle



▲ Avancement du chantier





LILLE (59)

CAISSE D'ÉPARGNE NORD FRANCE EUROPE

Immeuble de bureaux

Maître d'ouvrage:

Eiffage Immobilier

Aménageur:

SAEM Euralille

Maître d'œuvre:

MG-AU Michel Guthmann
Architecture & Urbanisme
avec

Dusapin & Leclercq
Architectes Urbanistes

Paysagiste:

Jean-Michel Rameau, paysagiste

Assistance aménagement intérieurs:
Pier Luigi Copat

Surface: 8 650 m² SHON

Montant des travaux: 16 M€ HT

Programme:

Bureaux

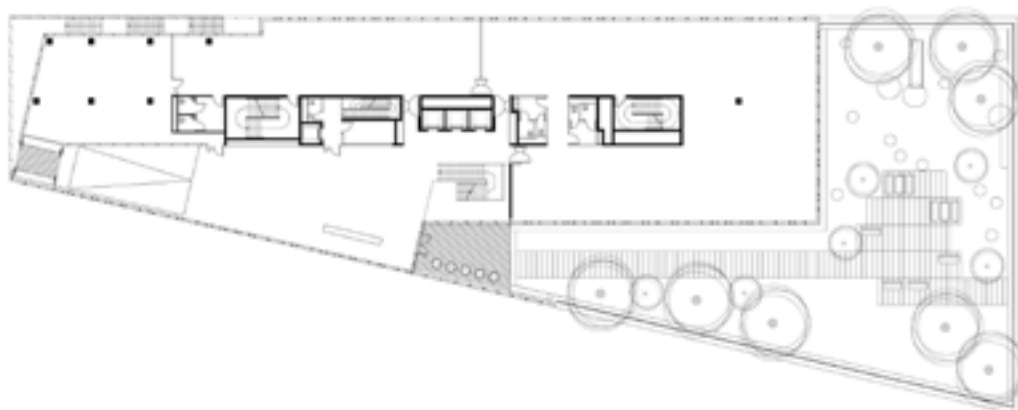
DÉMARCHE
DÉVELOPPEMENT DURABLE
RT2005

PROJET LIVRÉ MARS 2008



▲ La façade nord

Plan de rez-de-chaussée ▼



▲ Détail de façade



▲ Les paliers d'étage ouverts sur les "loggias"





PONT-AUDEMER (27)

LES GALETS

44 logements

Maître d'ouvrage:
Secomile

Maître d'œuvre:
MG-AU Michel Guthmann
Architecture & Urbanisme
avec
Bertrand Bonnier, architecte
SIMA Ingénierie, BET TCE

Surface: 3 860 m² SHON
Montant des travaux: 2,975 M€ HT

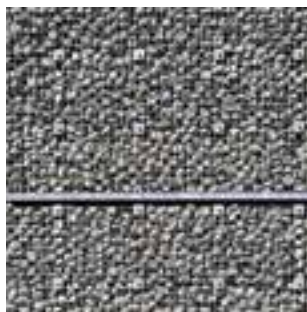
Programme:
44 logements, 1 commerce

CERTIFICATION QUALITEL
(ISOLATION ET ACOUSTIQUE)

PROJET LIVRÉ MARS 2003



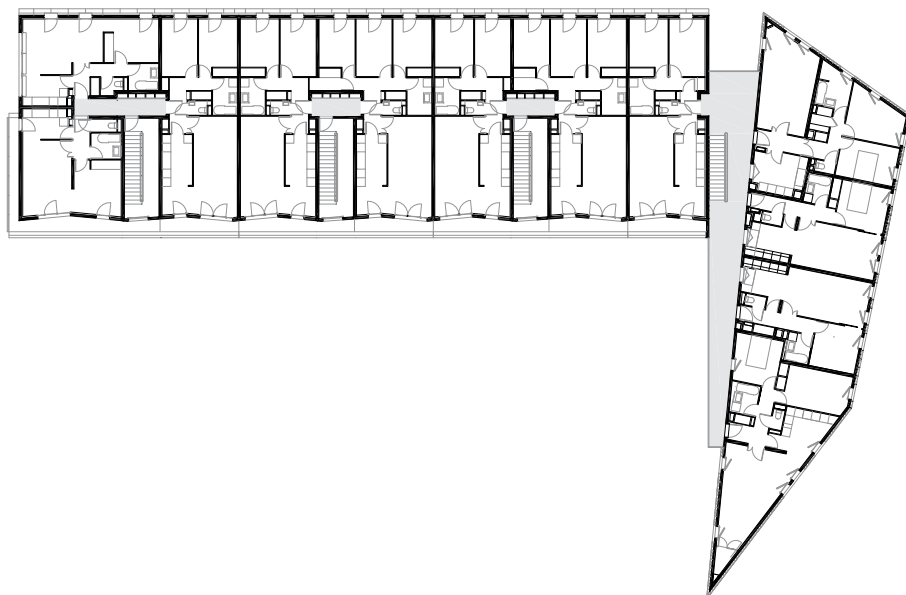
▲ Façade jardin



▲ Détail de la façade,
treillis métallique soudé
et galets de la Manche



▲ Le bâtiment d'angle avec sa façade en galets



▲ Plan étage courant





LABORATOIRE D'ANALYSES

ARCHITECTURE (SUITE)



VILLEURBANNE (69)

LOT I : ZAC GRATTE CIEL

Constructions neuves de 2 bâtiments de logements collectifs
ZAC Gratte-Ciel

Maître d'ouvrage:
Est Métropole Habitat
et Rhone Saone Habitat

Maître d'œuvre:
MG-AU Michel Guthmann
Architecture & Urbanisme

Surface
Bâtiment EMH
logements: 2567 m² SDP
commerces: 273m² SDP
Bâtiment RSH
logements: 2517m² SDP
CIO: 382m² SDP

Montant des travaux:
Bâtiment EMH: 3,3 M€ HT
Bâtiment RSH: 3,1 M€ HT

Programme:
Bâtiment EMH: 33 logements et commerces
Bâtiment RSH: 33 logements et CIO

CERTIFICATION CERQUAL
HABITAT & ENVIRONNEMENT
PROFIL A OPTION PERFORM. -10%
RÉFÉRENTIEL HABITAT DURABLE
GRAND LYON HABITAT
RT 2012

PROJET RETENU JANV 2016
DÉPÔT PC PRÉVU POUR FIN
JUILLET 2016
EN COURS

PROJET BIM



BRETIGNY-SUR-ORGE (91)

AVENUE LÉVI STRAUSS

Construction de 44 logements
ZAC Claude Bois Badeau

Maître d'ouvrage:
Groupe Pichet

Maître d'œuvre:
MG-AU Michel Guthmann
Architecture & Urbanisme

Surface : 2 760 m² SDP
Montant des travaux: 4 M€ HT

Programme:
44 logements collectifs

RT2012

PROJET RETENU EN 2015
ÉTUDES EN COURS



CLICHY (92)

BONNET-ROUX

Construction de 5 immeubles de bureaux et logements
ZAC Entrée de Ville

Maître d'ouvrage:
BERYL INVESTISSEMENT et SOGEPROM

Maître d'œuvre:
MG-AU Michel Guthmann
Architecture & Urbanisme

Surface totale : 9 200 m² SDP
Logements : 5 900 m² SDP
Bureaux : 2 300 m² SDP
Commerces : 1 000 m² SDP

Programme:
86 logements collectifs, bureaux, commerces et crèche

LABEL BBC EFFINERGIE RT2012

CONCOURS 2014



CLICHY (92)

67 RUE HENRI BARBUSSE

Construction d'un immeuble de 15 logements, bureaux et activité

Maître d'ouvrage:
SAGIMM-AD.Ø

Maître d'œuvre:
MG-AU Michel Guthmann
Architecture & Urbanisme

Surface totale : 2 340 m² SDP
Logements : 1 069 m² SDP
Bureaux : 1 075 m² SDP
Commerces : 196 m² SDP
Montant des travaux: 4,6 M€ HT

Programme:
15 logements collectifs, bureaux et commerce

LABEL BBC EFFINERGIE RT2012

CONCOURS 2013



LYON (69)

«HABITER AUTREMENT»

Construction de 56 logements
ZAC Mermoz Nord

Maître d'ouvrage:
Communauté urbaine de Lyon
Direction de l'aménagement,
Groupe Brémont

Maître d'œuvre:
MG-AU Michel Guthmann
Architecture & Urbanisme
avec
ABC-ECO économie ;
ITF fluides et HOE ;
MATTE structure ;
BASE paysage

Surface : 3 962 m² SHON
Montant des travaux: 5,1 M€ HT

Programme:
56 logements collectifs

LABEL BBC EFFINERGIE RT2012

CONCOURS 2013



GENNEVILLIERS (93)

HABITER LE PARC

Construction de 86 logements
ZAC Chandon République

Aménageur:
SEMAG 92
Ville de Gennevilliers
Maître d'ouvrage:
OPH de Gennevilliers

Maître d'œuvre:
MG-AU Michel Guthmann
Architecture & Urbanisme
avec
Hervé et Mizrahi, BET TCE

Surface : 6 883 m² SHON
Montant des travaux: 11,5 M€ HT

Programme:
86 logements collectifs

CERTIFICATION CERQUAL
HABITAT & ENVIRONNEMENT
PROFIL A
LABEL BBC EFFINERGIE
RT2012

CONCOURS 2013



ORLÉANS (45)

CNFPT ORLÉANS

Construction de la délégation
Centre du Centre National
de la Fonction Publique
Territoriale

Maître d'ouvrage:
SODEREC ; CNFPT

Maître d'œuvre:
MG-AU Michel Guthmann
Architecture & Urbanisme
avec
Facéa, BET TCE ;
Impact Qualité Environnementale

Surface : 3 272 m² SHON
Montant des travaux: 7,4 M€ HT

Programme:
Centre de formation,
Centre de documentation,
Salle polyvalente.

DÉMARCHE
DÉVELOPPEMENT DURABLE
RT2012

CONCOURS 2013



STAFFELFELDEN (68)

ÉCO-HAMEAU

Une résidence séniors et des
logements sociaux

Maître d'ouvrage:
Mulhouse Habitat, Direction
du patrimoine et des
investissements

Maître d'œuvre:
MG-AU Michel Guthmann
Architecture & Urbanisme

Surface totale : 5 445 m² SHON
Hameau : 1 861 m² SHON
Résidence : 3 584 m² SHON
Montant des travaux: 5,9 M€ HT

Programme:
20 logements sociaux et 43
logements en résidence séniors

DÉMARCHE
DÉVELOPPEMENT DURABLE
RT2012

CONCOURS 2013



PARIS 18 (75)

35 BOULEVARD ORNANO

Construction de 31
logements

Maître d'ouvrage:
SIEMP

Maître d'œuvre:
MG-AU Michel Guthmann
Architecture & Urbanisme
avec
Bécquart, BET

Surface : 2 400 m² SHON

Programme:
31 logements collectifs et 2 locaux
d'activités

CERTIFICATION CERQUAL
HABITAT & ENVIRONNEMENT
PROFIL A
LABEL BBC EFFINERGIE
RT2012

CONCOURS 2012



PARIS 17 (75)

GYMNASSE DES GRANDES TERRASSES

Gymnase
ZAC Batignolles

Maître d'ouvrage:
Paris Habitat

Maître d'œuvre:
MG-AU Michel Guthmann
Architecture & Urbanisme
avec
Charles-Henri Tachon ;
Praxys, paysagiste ;
IGREC ingénierie, BET

Surface : 3 200 m² SHON
Montant des travaux: 5,8 M€ HT

Programme:
gymnase de type C,
deux salles polyvalentes,
vestiaires, infirmerie,
locaux associatifs.

CERTIFICATION CERQUAL
HABITAT & ENVIRONNEMENT
PROFIL A
LABEL BBC EFFINERGIE
OBJECTIFS PLAN CLIMAT
DE LA VILLE DE PARIS
RT2012

CONCOURS 2012
CLASSÉ SECOND

ARCHITECTURE (SUITE)



PARIS 17 (75)

ÉCOLE DES GRANDES TERRASSES

Groupe scolaire
ZAC Batignolles

Maître d'ouvrage:
Paris Habitat

Maître d'œuvre:
MG-AU Michel Guthmann
Architecture & Urbanisme
avec
Charles-Henri Tachon ;
Praxys, paysagiste ;
IGREC ingénierie, BET

Surface : 3 600 m² SHON
Montant des travaux: 12,2 M€ HT

Programme:
15 salles de classes
(6 maternelles et 9 élémentaires),
un service de restauration,
deux cours de récréation,
un jardin pédagogique.

CERTIFICATION CERQUAL
HABITAT & ENVIRONNEMENT
PROFIL A
LABEL BBC EFFINERGIE
OBJECTIFS PLAN CLIMAT
DE LA VILLE DE PARIS
RT2012

CONCOURS 2012
CLASSÉ SECOND



GENNEVILLIERS (93)

LOT 7B

Construction de
79 logements
ZAC Chandon République

Aménageur:
SEMAG 92
Maître d'ouvrage:
Ville de Gennevilliers
Maître d'ouvrage:
BNP Paribas Immobilier

Maître d'œuvre:
MG-AU Michel Guthmann
Architecture & Urbanisme

Surface : 5 959 m² SDP

Programme:
79 logements collectifs

CERTIFICATION CERQUAL
HABITAT & ENVIRONNEMENT
PROFIL A
LABEL BBC EFFINERGIE
RT2012

CONCOURS 2012



LES ULIS (76)

CRÈCHE LES ULIS

Un équipement petit
enfance multi-accueil

Maître d'ouvrage:
Ville des Ulis

Maître d'œuvre:
MG-AU Michel Guthmann
Architecture & Urbanisme
avec
Sylva Conseil BET bois,
Delta Fluide,
Impact Qualité Environnementale,
Michel Forgue Économiste,
Praxys paysagiste

Surface : 1 000 m² SHON
Montant des travaux: 3 M€ HT
Bâtiment : 2,5 M€ HT
Espaces extérieurs: 500 000 € HT

Programme:
Crèche municipale

CERTIFICATION CERQUAL
BÂTIMENT TERTIAIRE
LABEL BBC EFFINERGIE
RT2012

CONCOURS 2011



MONTREUIL (93)

6 RUE VICTOR BEAUSSE

42 logements sociaux

Maître d'ouvrage:
OPH Montreuillois

Maître d'œuvre:
MG-AU Michel Guthmann
Architecture & Urbanisme
avec
IGREC Ingénierie, BET TCE

Surface : 3 400 m² SHON
Montant des travaux: 4,2 M€ HT

Programme:
42 logements, commerces,
locaux d'activité

CERTIFICATION CERQUAL
HABITAT & ENVIRONNEMENT
PROFIL A
LABEL BBC EFFINERGIE
RT2012

CONCOURS 2011



HERBLAY (95)

SECTEUR DES BAYONNES

Écoquartier

Maître d'ouvrage:
Ville d'Herblay
Eiffage aménagement

Maître d'œuvre:
MG-AU Michel Guthmann
Architecture & Urbanisme
avec
Praxys, paysagiste

Surface totale : 25 000 m² SHON
Terrain : 10 ha
Montant des travaux: 10 M€ HT

Programme:
400 logements individuels,
intermédiaires et collectifs,
commerces, locaux d'activité,
espace public.

DÉMARCHE
DÉVELOPPEMENT DURABLE
RT2012

CONCOURS 2011
CLASSÉ SECOND



VÉLIZY-VILLACOUBLAY (78)

TERRAIN BNP

Concession automobile, hôtel et résidence jeunes travailleurs

Maître d'ouvrage:
Eiffage Immobilier IDF

Maître d'œuvre:
MG-AU Michel Guthmann
Architecture & Urbanisme

Surface totale : 10 600 m² SHON
Hôtel :** 2 900 m² SHON
Résidence : 3 200 m² SHON
Concession : 4 500 m² SHON
Montant des travaux : 15 M€ HT

Programme:
Salle de rassemblement, locaux annexes

DÉMARCHE
DÉVELOPPEMENT DURABLE
RT2012

PROJET LAURÉAT 2011
PC JUILLET 2012
PROJET SUSPENDU
PAR LE MAÎTRE D'OUVRAGE
AU STADE PRO



PARIS 20 (75)

DAVOUT LAGNY

Construction de 68 logements sociaux, une bibliothèque, un ensemble d'équipements petite enfance, un parking souterrain et deux locaux d'activités

Maître d'ouvrage:
Paris Habitat OPH

Maître d'œuvre:
MG-AU Michel Guthmann
Architecture & Urbanisme
avec
Rocher Rouge, paysagiste;
IGREC Ingénierie, BET TCE et HQE

Surface : 8 355 m² SHON
Montant des travaux : 18,2 M€ HT

Programme:
68 logements, une bibliothèque, une crèche collective, une crèche familiale, une halte garderie, 2 locaux d'activité, 149 places de parking

CERTIFICATION CERQUAL
HABITAT & ENVIRONNEMENT
PROFIL A
LABEL BBC EFFINERGIE
OBJECTIFS PLAN CLIMAT
DE LA VILLE DE PARIS
RT2005

CONCOURS 2010



SILLANS-LA-CASCADE (83)

SOUS LA PINÈDE

Construction de 18 logements

Maître d'ouvrage:
Société Longo Mai;
SARL Les Pins d'Alep

Maître d'œuvre:
MG-AU Michel Guthmann
Architecture & Urbanisme
avec
Audrey Ghenassia, architecte

Surface : 2 700 m² SHON

Programme:
18 logements familiaux BBC

DÉMARCHE DÉVELOPPEMENT
DURABLE
RT2005

PROJET LAURÉAT 2009
PC SEPTEMBRE 2010
PROJET SUSPENDU
PAR LE MAÎTRE D'OUVRAGE



AUBERVILLIERS (93)

EMGP 287

Construction de 18 logements

Maître d'ouvrage:
ICADE Parcs Tertiaires

Maître d'œuvre:
MG-AU Michel Guthmann
Architecture & Urbanisme
avec
GETCI Arcoba-BET;
Alto Ingénierie HQE;
SA Paysage

Surface totale : 10700 m² SHON
Bureaux : 4300 m²
Ateliers : 6400 m²

Montant des travaux : 15,4 M€ HT

Programme:
18 logements familiaux BBC

RÉPOND AUX EXIGENCES
DU RÉFÉRENTIEL TECHNIQUE
BÂTIMENTS TERTIAIRES

PROJET RETENU
PC FÉVRIER 2009
PRO-DCE 2009
PROJET SUSPENDU
PAR LE MAÎTRE D'OUVRAGE
APRÈS LE DCE



ÉPINAY-SUR-SEINE (93)

EHPAD ET RÉSIDENCE SERVICE

Reconversion urbaine

Maître d'ouvrage:
Groupe Brémont;
Eiffage Promotion; SEM
Plaine
Commune, aménageur.

Maître d'œuvre:
MG-AU Michel Guthmann
Architecture & Urbanisme
avec
Dusapin & Leclercq Architectes;
EPDC BET TCE et HQE

Surface totale : 10 000 m² SHON
EHPAD : 4 500 m² SHON
Résidence Services : 5 500 m² SHON
Montant des travaux :
EHPA: 6,5 M€ HT
EHPAD: 5,3 M€ HT

Programme:
EHPAD: Pôle Alzheimer 90
chambres Résidence Services: 80
logements, services annexes

DÉMARCHE
DÉVELOPPEMENT DURABLE
CHARTRE PLAINE COMMUNE

PROJET LAURÉAT 2007
SUSPENDU PAR LE MAÎTRE
D'OUVRAGE APRÈS L'APS

URBANISME

PARIS 17 (75)

LE QUARTIER DE LA PORTE POUCHET

Étude de définition,
projet urbain,
restructuration du quartier
de la Porte Pouchet

Maître d'ouvrage:
Semavip, aménageur
Ville de Paris,
Direction de l'urbanisme

Maître d'œuvre:
MG-AU Michel Guthmann
Architecture & Urbanisme
mandataire
avec
TVK Trévelo & Viger-Kohler,
architectes urbanistes;
Rocher Rouge, paysagiste;
Bérim, BET

Surface totale: 16 ha

Programme:
Logements, équipements,
commerces, bureaux, hôtels

PROJET LAURÉAT EN 2003
CRÉATION DE LA ZAC EN 2005

CHANTIER EN COURS



▲ Vue sur la barre Borel et la Place Pouchet



▲ Une continuité paysagère au delà des limites communales



▲ Connexions métropolitaines





PARIS 17 (75)

AUTREMENT RUE REBIÈRE

Coordination du Secteur
Rebière dans le cadre de la
restructuration du quartier
de la Porte Pouchet

Maître d'ouvrage:

Semavip, aménageur
Ville de Paris,
Direction de l'urbanisme

Maître d'œuvre:

MG-AU Michel Guthmann
Architecture & Urbanisme
mandataire
avec
TVK Trévelo & Viger-Kohler,
architectes urbanistes
Rocher Rouge, paysagiste
Bérin, BET

Surface: 8 520 m²

Programme:

Logements, crèche

PROJET LAURÉAT 2003
CRÉATION DE LA ZAC 2005
PROJET LIVRÉ 2013



1 - HONDELATTE LAPORTE



2 - BOW WOW



3 - FANTASTIC AGENCE



4 - AVIGNON CLOUET



5 - ATELIER PROVISOIRE



4 - AVIGNON CLOUET



6 - PETITDIDIER PRIoux



7a - Ch. ROUSSELLE



7b - N. LAISNE



8 - BOURBOUZE GRAIN-DORGE



5 - ATELIER PROVISOIRE



9 - EM2N



▲ L'atelier de conception architecturale





CHEVILLY-LARUE (94)

ÉCOQUARTIER DES PORTES D'ORLY

Secteur Porte d'Orly
Restructuration-
rénovation urbaine
secteur Anatole France
et Triangle des Meuniers

Maître d'ouvrage:
EPA Orly-Rungis
Seine Amont, aménageur;
Ville de Chevilly-Larue

Maître d'œuvre:
MG-AU Michel Guthmann
Architecture & Urbanisme
mandataire
avec
SA Paysage; Bérim, BET;
AGI2D, BÉT environnement

Surface: 10,5 ha
Montant de l'opération: 9,8 M€ HT

Programme:
1 240 logements, foyer social,
résidence personnes âgées,
92 000 m² de bureaux, crèche,
commerces, activités, espaces
publics

ECO QUARTIER ENGAGÉ DANS LA
LABÉLISATION 2014



PROJET LAURÉAT 2008
CRÉATION DE LA ZAC FÉVRIER 2009
CHANTIER 1^{ÈRE} TRANCHE DES
ESPACES PUBLICS
ET SUIVI EN COURS

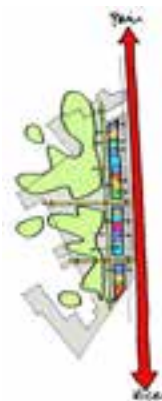
CHANTIER EN COURS



▲ Plan masse des deux ZAC



▲ Vue perspective sur la RD7 reconfigurée



▲ Schéma d'intentions





DIJON (21)

DIJON CŒUR VERT

Maîtrise d'œuvre urbaine
pour l'Écopôle Valmy

Maître d'ouvrage:
EPLAAD

Maître d'œuvre:
MG-AU Michel Guthmann
Architecture & Urbanisme
mandataire
avec
Base Paysagiste
RR&A
FBC Franck Boutté Consultants
Ingetec
Coup d'Éclat

Surface totale: 13,5 ha

Bureaux: 130 000 m²

Montant de l'opération: 8 M€ HT

Programme:

Bureaux, commerces, activités,
équipements, espace public

PROJET LAURÉAT 2011
CHANTIER 1^{ÈRE} TRANCHE DES
ESPACES PUBLICS EN COURS

CHANTIER EN COURS



▲ Coupe transversale sur le cœur vert



▲ Vue d'ensemble





▲ Chantier autour de la future station de tramway



▲ L'avenue Françoise Giroud est prolongée le long du tramway



Le parc central : un "cœur vert" offert à la ville ▼



PONT-DE-CLAIX (38)

LA VILLE COMPOSITE

Projet de renouvellement urbain pour l'émergence d'une centralité Nord

Maître d'ouvrage:

Ville de Pont-de-Claix ;
AMO Isère Aménagement

Maître d'œuvre:

MG-AU Michel Guthmann
Architecture & Urbanisme
avec
Praxys, Paysage et Territoire ;
EODD, BET Environnement ;
Roland Ribi & Associés, BET
Mobilité / Déplacement

Programme:

1 500 logements, équipements,
activités, commerces, trame
paysagère

ÉTUDE EN COURS



▲ Schéma d'intention



▲ Étude morphologique 100m x 100m



▲ Plan masse d'ensemble





VILLENEUVE-D'ASCQ (59)

VDA+

Étude de planification urbaine
du quartier Hôtel de Ville
et concertation

Maître d'ouvrage:
Lille Métropole
Communauté Urbaine

Maître d'œuvre:
MG-AU Michel Guthmann
Architecture & Urbanisme
mandataire
avec
Praxys Paysagiste;
RR&A, mobilité ;
SoREPA, programmation ;
IQE, BET environnement ;
B&R Ingénierie

Périmètre: 225 ha

PROJET RETENU 2012
ÉTUDES 2012-2014
SUIVI PRÉ-OPÉRATIONNEL 2014-2015



▲ La place Citoyenne



▲ La promenade commerciale



▲ La grande structure paysagère "irrigue" le quartier du centre-ville





▲ La nouvelle "place Citoyenne" rétablit les continuités entre le nord résidentiel et le sud actif



LILLE (59)

LE QUARTIER DE LA PORTE DE VALENCIENNES

Étude de définition,
projet urbain pour
la Porte de Valenciennes

Maître d'ouvrage:
SAEM EURALILLE;
LMCU Communauté Urbaine de Lille

Maître d'œuvre:
MG-AU Michel Guthmann
Architecture & Urbanisme
avec
François Leclercq,
architectes urbanistes
Agence TER, paysagiste
B&R Ingénierie Nord, BET

Périmètre de la ZAC: 16 ha
Surface : 150 000 m² SHON
Montant des travaux:
1ère tranche 8 M€ HT

Programme:
Restructuration des boulevards
Painlevé et Belfort,
prolongation de la rue de Cambrai,
requalification des espaces publics

PROJET AUE
APPROCHE ENVIRONNEMENTALE
DE L'URBANISME,
CANDIDAT À L'APPEL DE PROJETS
"ÉCOQUARTIERS",
PROJET INTÉGRANT LE PLAN "VILLE
DURABLE" DU MEEDDAT

PROJET RETENU 2006
AVANT PROJET 2007
PRO-DCE 1^{ÈRE} TRANCHE 2008
CHANTIER 1^{ÈRE} TRANCHE 2012
CHANTIER 2^{ÈME} TRANCHE EN COURS

CHANTIER EN COURS



▲ Le boulevard Belfort et la Tour Clémenceau



▲ Vue d'ensemble



▲ Requalification des espaces publics





SAINT-OUEN-L'AUMÔNE (95)

LIESSE II

Écoquartier

Maître d'ouvrage:
Cergy-Pontoise Aménagement
Ville de Saint-Ouen-l'Aumône

Maître d'œuvre:
MG-AU Michel Guthmann
Architecture & Urbanisme
mandataire
avec
Base, paysagistes
CSD ingénieurs
INGETEC, BET VRD

Surface : 40 ha

Programme:
900 logements,
50 000m² d'activités.

DÉMARCHE
DÉVELOPPEMENT DURABLE

PROJET RETENU 2013
ÉTUDE EN COURS



▲ Un quartier à la lisière du territoire agricole et boisé, dans la continuité du tissu urbain de Liesse 1





▲ Les Champs-Gaillards, un écran paysager habité

Une "cité jardin" plongée dans un paysage largement végétalisé ▼



MENUCOURT (95)

LA PIÈCE D'ALÇON

Écoquartier

Maître d'ouvrage:
Cergy-Pontoise Aménagement
Ville de Menucourt

Maître d'œuvre:
MG-AU Michel Guthmann
Architecture & Urbanisme
avec
Base paysagistes, mandataires
CSD ingénieurs
OGI, BET VRD

Surface : 29 000 m² SHON

Programme:
79 logements individuels,
104 logements collectifs,
150 logements intermédiaires

LOGEMENTS BBC, BBC+ ET PASSIF

PROJET RETENU 2011
SUIVI EN COURS



▲ La disposition des logements en bandes génère de larges percées visuelles





▲ Trame verte et gestion de l'eau structurent l'écoquartier



▲ Continuités paysagères



Le nouveau quartier constitue la lisière entre ville et espaces agricoles ▼



PARIS 17 (75)

MAIL BRÉCHET

Réaménagement
de la rue André Bréchet

Maître d'ouvrage:
Ville de Paris; DVD-DEVE

Maître d'œuvre:
MG-AU Michel Guthmann
Architecture & Urbanisme
avec
CO-BE Architecture et Paysage
Trévelo & Viger-Kohler, architectes
Rocher Rouge, paysagiste
Bérin, BET

Surface : 15 000 m²
Montant des travaux: 2,7 M€ HT

Programme:
Square, voie piétonne, rue circulée

PROJET LAURÉAT 2004
PROJET LIVRÉ SEPTEMBRE 2009



▲ Une aire de jeux pour les enfants à l'abri de la circulation automobile





▲ Un espace de détente ensoleillé



▲ Un nouvel alignement d'arbres sous les logements



Le nouveau square, un espace de proximité qui propose de nouveaux usages, au plus près des logements existants ▼



URBANISME (SUITE)



GENNEVILLIERS (92)

RENOUVEAU AUX AGNETTES

Projet de renouvellement urbain pour le quartier des Agnettes

Maître d'ouvrage:
Ville de Gennevilliers

Maître d'œuvre:
MG-AU Michel Guthmann
Architecture & Urbanisme
avec
Praxys, Paysage et Territoire ;
AetCETERA, concertation ;
EODD, BET Environnement ;
Ingetec, BET TCE

Surface : 28 ha

Programme:
800 logements, équipements,
activités, commerces, trame
paysagère, espaces publics

ÉTUDE EN COURS



LILLE (59)

QUARTIER ST-SAUVEUR

Projet urbain pour le quartier de la Gare Saint-Sauveur

Maître d'ouvrage:
SAEM EURALILLE ;
LMCU Communauté Urbaine
de Lille

Maître d'œuvre:
MG-AU Michel Guthmann
Architecture & Urbanisme
avec
Trévelo & Viger-Kohler, architectes
urbanistes ;
Praxys, Paysage et Territoire ;
INGEROP, conseil et ingénierie ;
Franck Boutté, BET HQE ;
Roland Ribé & Associés, BET
Mobilité / Déplacement

Surface : 25 ha

Programme:
logements, équipements,
commerces, espace public

CONCOURS 2014



NANCY (54)

VILLEMIN MARINGER FOURNIER

Étude de faisabilité urbaine
sur la mutation du site
hospitalier Maringer Villemin
Fournier

Maître d'ouvrage:
Etablissement Public Foncier
de Lorraine

Maître d'œuvre:
MG-AU Michel Guthmann
Architecture & Urbanisme
avec
Espace invaders - Breda &
Depoutot
architectes mandataire ;
Praxys paysage, paysagiste ;
Semaco, BET environnement,
B3SEH, BET VRD,
BET 2C, BET structure et économie

Surface : 51 500 m² SDP
Montant des travaux: 4,6 M€ HT

Programme:
Réhabilitations, logements
individuels, intermédiaires et
collectifs, locaux d'activités,
équipements, espaces publics

ÉTUDE ACHEVÉE 2013



PALaiseau (91)

ÉCOQUARTIER CAMILLE CLAUDEL

Construction de
2 000 logements

Maître d'ouvrage:
SODEARIF, ALTAREA
COGEDIM

Maître d'œuvre:
MG-AU Michel Guthmann
Architecture & Urbanisme
avec
Praxys paysagiste ;
ELAN écologue

Surface : 190 000 m² SHON

Programme:
2 000 logements, commerces,
locaux d'activité

CONCOURS 2011



SAINT-GERMAIN-EN-LAYE (78)

VIV(R)É LA FORÊT !

Projet urbain pour
la réserve Pereire

Maître d'ouvrage:
Ville de
Saint-Germain-en-Laye

Maître d'œuvre:
MG-AU Michel Guthmann
Architecture & Urbanisme
avec
Base Paysagiste ;
RR&A ;
FBC Franck Boutté Consultants ;
Ingetec infrastructure et
environnement

Surface totale : 9 ha
Logements : 22 400 m² SHON
Bureaux : 28 700 m² SHON

Programme:
Logements, bureaux, commerces,
activités, équipements, espace
public

CONCOURS 2011



STRASBOURG (67)

WACKEN EUROPE

Quartier d'affaires international du Wacken

Aménageur:

Ville de Strasbourg ;
Communauté urbaine de Strasbourg

Maître d'ouvrage:

Nexity Villes et Projets ;
Nexity Entreprises ;
Nexity Georges V Est

Maître d'œuvre:

MG-AU Michel Guthmann
Architecture & Urbanisme
avec
François Leclercq, architectes
urbanistes

Surface totale : 13 ha

Bureaux : 73 000 m²

Logements : 16 000 m²

Hôtel : 11 000 m²

Commerces : 4 000 m²

Théâtre du maillon : 3 800 m²

Programme:

Bureaux, commerces, activités,
équipements, espace public

CONCOURS 2010



CHAMPS-SUR-MARNE (77)

CŒUR DU CLUSTER DESCARTES

Étude de définition,
restructuration du Campus
de la Cité Descartes

Maître d'ouvrage:

EPAMARNE

Maître d'œuvre:

MG-AU Michel Guthmann
Architecture & Urbanisme
avec
Trévelo & Viger-Kohler, architectes
urbanistes mandataire ;
Base, paysagiste ;
Bérim, BET TCE

Périmètre : De Champs-sur-Marne à
Noisy-le-Grand

Surface : 1 500 000 m² SHON

Programme:

Bâtiments tertiaires, logements,
commerces, services, équipements
structurants, intégration de
grandes infrastructures en
complément de l'arrivée du métro
automatique

CONCOURS 2010



DAX (94)

DAX CŒUR DE VILLE

Étude de définition
Restructuration/rénovation
urbaine du centre ville

Maître d'ouvrage:

Ville de Dax ; AMO
CAUE des Landes

Maître d'œuvre:

MG-AU Michel Guthmann
Architecture & Urbanisme
avec
Agence TER, paysagiste
mandataire ; Partenaire
Développement, BET

Périmètre : Centre ville et Sablar

Programme:

Revitalisation du centre ville

ÉTUDE 2010



CARRIÈRE-SOUS-POISSY (78)

NOUVELLE CENTRALITÉ

Étude de définition
Restructuration/rénovation
urbaine

Maître d'ouvrage:

EPA Mantois Seine Aval,
aménageur ;

Maître d'œuvre:

MG-AU Michel Guthmann
Architecture & Urbanisme
avec
Trévelo & Viger-Kohler, architectes
urbanistes mandataire ;
Base, paysagistes ;
Bérim, BET ;
SOREC, programmiste

Surface : 60 ha

Programme:

3 000 logements, centre
commercial, équipements publics,
espaces publics

ÉTUDE DE DÉFINITION 2009



PARIS 18 (75)

RUE DES POISSONNIERS

Reconversion d'une friche
ferroviaire

Maître d'ouvrage:

Ville de Paris,
Direction de l'urbanisme

Maître d'œuvre:

MG-AU Michel Guthmann
Architecture & Urbanisme
avec
Rocher Rouge, paysagiste ;
Ingetec, BET ;
Impact QE, BET HQE

Surface : 2,2 ha

Programme:

Logements, commerces, gymnase,
crèche, centre d'animation, EHPAD,
MAS, FAM, pépinière d'entreprises

**PROJET RETENU EN 2008
SUIVI EN COURS**

ANNEXES

PARTENAIRES

AetCETERA, concertation
Agence TER, paysagiste
Agi2D, BET HQE
Alto Ingénierie, BET HQE
Arcoba Ingénierie, BET TCE et HQE
Artefact, maquettiste
Atelier d'Écologie Urbaine, BET HQE
Atelier Jours, paysagiste
B & R Ingénierie Nord, BET VRD
BASE Land, paysagiste
Bécquart, BET
Bérim, BET TCE
Bertrand Bonnier, architecte
Bruther, architectes
CETBA, BET TCE
Château Cyborg, images 3D
Coup d'éclat, concepteur lumière
Pier Luigi Copat, architecte d'intérieur
Jean-Louis Courtois, maquettiste
CSD+, ingénieurs
Patrice Debois, maquettiste
Degouy, BET VRD
Cabinet Destarac, juriste
DELTA FLUIDE, BET fluide
Michel Denancé, photographe
DSB, ingénierie bois
Exndo, BET HQE
EODD, BET environnement
Eolys, fluides et thermique
EPDC, BET TCE
ESPACEINVADERS Breda & Depoutot, architectes
FACEA, BET
FBC - Franck Boutté Consultant, BET HQE
Michel Forgue, économiste
IGREC Ingénierie, BET TCE et HQE
Impact Qualité Environnementale, BET HQE
INGETEC, infrastructure et environnement
INGEROP, BET TCE et HQE
La Banq, images 3D
François Leclercq, architecte urbaniste
SIMA Ingénierie, BET TCE
Mizrahi, BET TCE
Gaël Morin, images 3D
OGI, BET VRD
Partenaires Développement, programmiste
Praxys, paysagiste
Jean-Michel Rameau, paysagiste
Remingtonstyle, architectes
Robota, images 3D
Rocher Rouge, paysagiste
Roland Ribí & Associés, ingénieur mobilité
SA Paysage, paysagiste
Isam SHAHROUR, Professeur à l'Université Lille1
Polytech'Lille, consultant
SIMA Ingénierie, BET TCE
Sinteo, BET HQE
Takuji Shimmura, photographe
SOFIBAT, ingénieur structure
SOREC, programmiste
Sylva Conseil, BET bois
Charles-Henri Tachon, architecture & paysage
Talbot, économiste
TVK, architecte urbaniste
Alexandra Verga, coloriste

MAÎTRES D'OUVRAGES

Grand Dijon
Lille Métropole
Plaine Commune
Ville d'Aubervilliers
Ville d'Avion
Ville de Chatenay Malabry
Ville de Chevilly-Larue
Ville de Dax
Ville de Gennevilliers
Ville d'Herblay
Ville de Menucourt
Ville de Paris
Ville de Saint-Denis
Ville de Saint-Germain-en-Laye
Ville de Strasbourg
Ville des Ulis
Ville de Versailles
Ville de Villeuue-d'Ascq

SADIV, Rennes
SAGIMM-AD φ, Clichy
SEM 92, Nanterre
SEMAVIP, Paris
SEMERCLI, Clichy
SEQUANO, Bobigny
SERL, Rhône et Lyon
SPAD, Dunkerque
SPL Euralille, Lille
SPLA CPA, Cergy Pontoise
SORGEM, Saint Michel-sur-Orge

EPA Marne, Noisy-le-Grand
EPA Orsa, Choisy-le-Roi
EPAMSA, Mantes-la-Jolie
SHEMA, Normandie
SPLAAD, Dijon

Batigère Ile de France, Paris
ESPACIL, Rennes
I3F - RISF
OPH Bagnolet
OPH Gennevilliers
OPH Ivry-sur-Seine
OPH Montreuillois
Paris Habitat OPH, Paris
RIVP, Paris
SECOMILE, Evreux
SEMERCLI, Clichy
SIEMP, Paris
Vilogia, Nord-Pas-de-Calais

ALTAERA COGEDIM
BERYL INVESTISSEMENT
BNP Paribas Immobilier
Demathieu et Bard
Eiffage Immobilier
Eiffage Aménagement
Groupe Brémond
Groupe Pichet
Groupe ICADE
Les Nouveaux Constructeurs
Société Longo Mai
Maisons et Cités
Nexity Entreprise
Nexity Georges V
Nexity Immobilier Résidentiel
Nexity Villes et Projets
SODEARIF
SOGEPROM

L'Agence du court métrage

RÉFÉRENCES

2015

Créteil (94) Projet connexe de la gare Créteil l'Échat Grand Paris Express comprenant logements, bureaux, espace de coworking, résidence étudiante et résidence hôtelière (22 000 m² SDP) - Nexity Grand Paris ; Société du Grand Paris Aménageur - avec 5+1AA architectes ; BASE paysagistes ; 8'18 concepteur lumière ; BETOM ingénieurs structure ; GAMBA acousticiens ; Qualiconsult ingénieurs sécurité incendie • **projet lauréat**, études en cours

Montfermeil (93) Opération de construction neuve de 48 logements (3 600 m² SDP) en conception-construction avec Entreprise générale FAYOLLE ; Mizrahi, BET TCE - OPH93 • en attente jury

Paris 13 (75) Opération de construction neuve de 100 logements, une école et des commerces (10 300 m² SDP), ZAC Seine Rive Gauche - avec Nicolas Reymond architecte et Léon Grosse entreprise générale - Paris Habitat • concours en cours

Brétigny-sur-Orge (94) Opération de construction neuve de 44 logements (2 760 m² SDP), ZAC Clause Bois Badeau - Groupe Pichet • **projet retenu**, PC juillet 2015

Arcueil (94) Élaboration du projet d'aménagement de la ZAC du Coteau, logements, bureaux, activités, parc (environ 60 000 m² SDP) - Sadev94 - avec Praxys Paysage et Territoire ; AetCETERA, concertation • **projet retenu**, études en cours

Montfermeil (93) Opération de construction neuve de 32 logements (2 300 m² SDP) et commerce (300 m² SDP) au 26 rue Henri Barbusse - Immobilière 3F - avec Mizrahi, BET TCE • **projet lauréat**, études en cours

Genevilliers (92) Marché de maîtrise d'œuvre urbaine pour la rénovation du quartier des Agnettes - Ville de Genevilliers - avec Praxys Paysage et Territoire ; Ingetec BET VRD ; EODD, BET Environnement ; AetCETERA, concertation • **projet retenu**, études en cours

Mouvaux (59) Projet de rénovation du quartier de l'Escalette (11 ha) - "HEP Mouvaux" projet pilote du master plan "Nord-Pas-de-Calais - Troisième Révolution Industrielle" - Vilogia - avec Atelier Jours, paysagiste ; Impact Qualité Environnementale, BET HQE ; Cohérence Énergie, BET efficacité énergétique et énergies renouvelables ; Isam Sharour, Professeur à l'Université Lille1 Polytech'Lille, consultant ; SoREPA, programmation urbaine ; Cabinet Destarac, juriste ; Cabinet Becquart, Économiste de la construction • projet non retenu

Noisy-le-Sec (93) Opération de construction neuve de 86 logements (5 600 m² SDP) - BNP Paribas Immobilier ; SEQUANO Aménageur • **projet retenu**, PC octobre 2015

2014

Pont-de-Claix (38) Marché d'études d'urbaniste-paysagiste sur le projet de renouvellement urbain - Ville de Pont-de-Claix, AMO Isère Aménagement - avec PRAXYS Paysage et Territoire ; EODD, BET Environnement ; Roland Ribl & Associés, BET mobilité • **projet retenu**, études en cours

Saint-Denis (93) Opération de construction d'une résidence étudiante de 36 logements (1 420 m² SDP) dans le secteur d'aménagement Brise-Echallas - SOREQA aménageur, ESPACIL - avec EPDC, BET TCE acoustique ; MEBI, économiste ; IETI, BET Haute Qualité Environnementale • **projet lauréat**, PC août 2014

Aubervilliers (93) Opération de construction neuve de 16 logements (1 230 m² SDP) - OPH Aubervilliers ; Bâti Plaine MOA déléguée - avec EPDC ;
• projet non-retenu

Clichy (92) Opération de construction neuve de 86 logements (5 900 m² SDP), commerces (1 000 m² SDP), bureaux (2 300 m² SDP) et crèche, sur le secteur Bonnet-Roux, ZAC Entrée de Ville - BERYL INVESTISSEMENT et SOGEPROM • projet non-retenu

Ivry-sur-Seine (94) Opération de construction neuve de 41 logements sociaux (3 000 m² SDP) sur le secteur Gagarine - OPH Ivry-sur-Seine - avec Bérim BET TCE, Sinteo, BET HQE et General acoustics • projet non retenu

Épinay-sur-Seine (93) Opération de construction neuve de 60 logements collectifs et 4 logements individuels (5 900 m² SHON) - Consultation promoteurs-architectes: Groupe Brémond, Eiffage Immobilier - Foncière Logement - avec EPDC BET TCE • **projet lauréat**, études en cours

Nanterre (92) Opération de construction neuve de 38 logements (2 700 m² SDP) sur le lot 1A ZAC des Provinces Françaises - SEMNA, Ville de Nanterre - Consultation promoteurs-architectes : avec Les Nouveaux Constructeurs et Gamba acoustique • projet non retenu

2013

Villenave d'Ornon (33) Opération de constructions neuves de 155 logements (10 500 m² SDP) sur l'îlot témoin Aristide Briand - consultation "50.000 logements autour des axes de transport collectifs" lancée par la Fabrique Métropolitaine de la CUB à Bordeaux - Aquipierre, ID&AL, Gironde Habitat, Groupe Brémond - avec Charles-Henri Tachon Architecture et Paysage • **projet lauréat**, études en cours

Saint-Ouen (92) Opération de constructions neuves de 130 logements (9 600 m² SDP) - Parc de la ZAC des Docks de Saint-Ouen - Nexity - avec Pietri Architecte et Hamonic+Masson, architectes • **projet retenu**, PC déposé, projet suspendu à la demande du maître d'ouvrage

Lille Saint-Sauveur (59) Accord cadre de maîtrise d'œuvre urbaine (250 000 m²) - SPL Euralille - avec TVK de Pierre-Alain Trévelo et Antoine Viger-Kohler (architecte mandataire) ; Ingerop conseil et ingénierie ; PRAXYS Paysage et Territoire ; Franck Boutté Consultants, BET HQE ; Roland Ribl & Associés, BET Mobilité / Déplacement • projet non retenu

Staffelfelden (68) Opération de construction d'une résidence pour personnes âgées, d'un espace social et de 20 logements sociaux - Mulhouse Habitat OPH - avec Ingerop, BET TCE, environnement, VRD et économie • projet non retenu

Gennevilliers (92) Conception-Construction de 86 logements et parkings (6 270 m² SDP) - OPH de Gennevilliers - ZAC Chandon République, Lot 7c - avec Entreprise Hervé mandataire, et Mizrahi, BET TCE • projet non retenu

Saint-Ouen-l'Aumône (95) Élaboration du projet d'aménagement de la ZAC de Liesse - Cergy Pontoise Aménagement et Cergy Pontoise Agglomération - avec BASE paysagistes, ETC écomobilité ; CSD Ingénieurs+, BET Environnement ; Ingetec, BET VRD • **projet lauréat**, études en cours

Clichy (92) Opération de construction neuve de 15 logements, bureaux et commerces (2 340 m² SDP) - SAGIMM-AD.ϕ • projet non retenu

Orléans (45) Opération de construction de la délégation Centre du CNFPT - ZAC Coligny (2 200 m² SDP) - La Soderec, CNFPT - avec FACEA, BET TCE ; Impact Qualité Environnementale, BET HQE • projet non retenu

Lyon (69) Opération de renouvellement urbain, opération de construction neuve de 56 logements collectifs (3 910 m² SDP) - ZAC Mermoz Nord - Communauté Urbaine de Lyon - Groupe Brémond Immobilier • projet non retenu

Vélizy-Villacoublay (78) Opération de constructions neuves RT 2012 de 48 logements collectifs (2 930 m² SDP), bureaux (1 000 m² SDP), commerces (2 530 m² SDP) et parking public - ZAC Louvois - Groupe Pichet • **projet lauréat**, PC déposé, projet suspendu à la demande du maître d'ouvrage

2012

Clichy (92) Opération de construction neuve BBC RT 2012 de 47 logements collectifs (3 400 m² SHON) - SEMERCLI, OPH Clichy • projet lauréat, **chantier en cours**

Gennevilliers (92) Opération de construction neuve BBC de 79 logements collectifs (5 959 m² SHON) - Consultation promoteurs-architectes: BNP Paribas Immobilier • projet non retenu, classé second

Nancy (54) Étude urbaine sur la mutation du site hospitalier Maringer Villemin Fournier - Etablissement Public Foncier de Lorraine - avec EspaceInvaders (Nicolas Depoutot mandataire) ; PRAXYS Paysage et Territoire • **projet lauréat**, études achevées

Saint-Denis (93) Opération de construction neuve de 51 logements collectifs et locaux d'activité (3 965 m² SHON) - Nexity • projet retenu, **chantier en cours**

Paris 17 (75) Opération de construction neuve de 150 logements sociaux, groupe scolaire, gymnase, commerces (18 300 m² SHON) - Paris Habitat - MG-AU mandataire, avec Charles-Henri Tachon - Architecture et Paysage ; Y Ingénierie • projet non retenu, classé second

Paris 18 (75) Opération de construction neuve de 31 logements collectifs (2 500m² SHON) - SIEMP - avec Becquart, BET fluides, économie et HQE • projet non retenu

Villeneuve-d'Ascq (59) Étude de programmation urbaine, requalification du centre ville - Lille Métropole Communauté Urbaine - avec Praxys paysage ; SOREPA, programmation urbaine ; Roland Ribl & Associés, BET mobilité ; B&R, BET VRD • **projet retenu**, études en cours

Avion (62) Recherche pour un habitat individuel qualitatif, compact et économique, 40 logements individuels (5 000 m² SHON) - Demathieu et Bard Promoteur constructeur - avec Bruther architectes • étude achevée

Dunkerque (59) Élaboration d'un schéma directeur urbain - Petite-Synthe, place de la Concorde ; 49 logements collectifs, intermédiaires et individuels, commerce et locaux d'activité (5 595 m² SHON) - Société Publique d'Agglomération Dunkerquoise - avec Remingtonstyle Architecture, M.Forgue économiste, Projet Base paysagiste, Delta Fluides, EVP BET structure • projet non retenu

Aubervilliers (93) Opération de construction neuve de 43 logements sociaux, surfaces de commerce et local d'activité (3 295 m² SHON) - Immobilière3F - avec IGREC Ingénierie, BET TCE • projet lauréat, **chantier en cours**

Palaiseau (91) Écoquartier Camille Claudel - Construction neuve de 2 000 logements (190 000 m² SHON) - SODEARIF, ALTAREA COGEDIM - avec PRAXYS Paysage et Territoire ; ELAN écologue • projet non retenu

Vigneux (91) Marché de maîtrise d'œuvre urbaine pour l'aménagement durable du quartier de la gare, 700 logements (57 000 m² SHON) - Eiffage Aménagement - avec PRAXYS Paysage et Territoire • projet non retenu

Saint-Germain-en-Laye (78) Marché de maîtrise d'œuvre urbaine pour l'aménagement du nouveau quartier durable sur la réserve Pereire - Commune de Saint-Germain-en-Laye - avec Base Paysagistes, Franck Boutté Consultants BET HQE, Ingetec BET VRD, Roland Ribl BET Mobilité / Déplacement • projet non retenu, classé second

Dijon Nord (21) écopôle grand nord - Dijon Territoire Grand Nord, marché de maîtrise d'œuvre urbaine - Société Publique Local d'Aménagement de l'Agglomération Dijonnaise - avec BASE paysagistes, Franck Boutté Consultants BET HQE, Ingetec BET VRD, Roland Ribl BET Mobilité / Déplacement, Coup d'éclat Concepteur Lumière • projet lauréat, **chantier en cours**

Vélizy-Villacoublay (78) Opération de construction neuve ; un hôtel**, une résidence étudiants de 110 chambres et une concession automobile (8 200 m² SHON) - Eiffage Immobilier IDF ; Ville de Vélizy-Villacoublay • **projet lauréat**, projet arrêté par le maître d'ouvrage

Montreuil (93) Opération de construction neuve de 42 logements, au 6 rue Victor Beausse - Office Public de l'Habitat Montreuillois - avec IGREC Ingénierie, BET TCE • projet non retenu

Lens (62) Opération de construction de 120 logements, faisant partie des écocités minières du Louvre, Cité 12/14 - Maisons&Cités ; SOGINORPA - avec Remingtonstyle Architecture, B&R Ingénierie, IQE, Projet Base, P.Talbot & Associés • projet non retenu

Les Ulis (76) Opération de construction d'un équipement petite enfance, multi-accueil, plaine de jeux des Amonts - Ville des Ulis - avec Sylva Conseil BET bois Delta Fluide, IQE, Praxys paysagiste • projet non retenu

Herblay (78) écoquartier secteur des Bayonnes - Construction neuve de 400 logements (environ 25 000 m² SHON pour 10 Ha) - Eiffage Aménagement - avec Praxys, paysagiste • projet non retenu, classé second

Chevilly-Larue (94) Maîtrise d'œuvre urbaine du secteur du Triangle des Meuniers - Établissement Public d'aménagement Orly-Rungis-Seine-Amont (EPA-ORSA), Ville de Chevilly-Larue - avec SA Paysage, Bérin BET, AGI2D Bet Environnement • **projet lauréat**, suivi en cours

Chevilly-Larue (94) Mission d'urbaniste en chef et maîtrise d'œuvre des espaces publics de la ZAC Anatole France - Établissement Public d'aménagement Orly-Rungis-Seine-Amont (EPA-ORSA), Ville de Chevilly-Larue - avec SA Paysage, Bérin BET, AGI2D Bet Environnement • projet retenu, **chantier en cours**

Sathonay Camp (69) Opération de construction neuve BBC de logements, bureaux et commerces (5 400 m² SHON) - SERL et le groupe Brémond - avec Eolys fluides et thermique, Enndo BET HQE, et Sofibat ingénierie structure - Profil A option BBC • projet non retenu

2010

Menucourt (95) Maîtrise d'œuvre urbaine Zac pièce d'Alçon - environ 80 000 m² - Cergy Pontoise Aménagement - avec BASE Paysagistes Mandataire • **projet retenu**, suivi en cours

Bagnolet (93) Opération de construction neuve BBC de 40 logements sociaux, "Ilot Pierre et Marie Curie" - OPH Bagnolet - avec Bérim BET TCE, Agi2D BET HQE • projet non retenu

ZAC Lille-Arras Europe (59) Opération de construction neuve BBC de 39 logements collectifs et de 11 maisons individuelles - Nexity Georges V Nord • projet retenu, **chantier en cours**

Paris 15 (75) Ensemble immobilier d'environ 6500 m² SHON, logements sociaux, une résidence pour travailleurs migrants d'environ 50 studios et un espace culturel de 800 m² SHON à l'emplacement du Lot C ZAC Boucicaut - RIVP - avec CETBA BET TCE et HQE • **projet livré** en décembre 2013

Strasbourg (67) Étude de préfiguration urbaine sur le site du Wacken - Centre d'affaires International, hôtels, commerces, logements - environ 160 000 m² SHON - Nexity Entreprises, Nexity Villes & Projets - avec François Leclercq, architectes urbanistes • projet non retenu

Paris 20 (75) 68 logements sociaux, bibliothèque, un ensemble d'équipements de petite enfance (crèche collective, crèche familiale et halte garderie), parking souterrain, locaux d'activités - Paris Habitat OPH - avec Rocher Rouge Paysagiste, Y Ingénierie BET TCE et HQE • projet non retenu

Champs-sur-Marne (77) Maîtrise d'œuvre urbaine "Cœur Cluster Descartes" - EPAMARNE - avec TVK Architectes Urbanistes, BASE Paysagistes, Bérim BET TCE • projet non retenu

Carrières-sous-Poissy (78) Construction d'une résidence sociale de 165 studios-Groupe 3F, Résidences sociales d'Île de France - avec Arcoba Ingénierie BET TCE et HQE • projet non retenu

Paris 20 (75) Logements sociaux et commerce au 20 rue de la Mare (BBC - label H&E) - SIEMP - avec SIMA BET TCE, Impact QE BET HQE • projet retenu, **chantier en cours**

2009

Chatenay Malabry (92) Maîtrise d'œuvre urbaine du secteur Appert-Justice - Sem 92 - avec Rocher Rouge Paysagiste, Ingetec BET VRD • **projet retenu**, études urbaines et AVP réalisées en 2010, suivi en cours

Sillans-la-Cascade (83) Constructions de 18 maisons individuelles - Société Longo Mai, SARL Les Pins d'Alex - avec Audrey Ghenassia, architecte • **projet lauréat**, projet arrêté par le maître d'ouvrage

Dax (40) Marchés de définition pour le programme et les actions du projet "cœur de ville" - Ville de Dax, AMO CAUE des Landes - avec Agence TER Paysagistes, Partenaires Développement Programmation urbaine • sans suite

Carrières-sous-Poissy (78) Étude de définition pour une nouvelle centralité - EPAMSA - avec TVK Architectes Urbanistes, BASE Paysagiste, Bérim BET, SOREC Programmiste • projet non-retenu

Paris 18 (75) Maîtrise d'œuvre urbaine du secteur 122 rue des Poissonniers, pôle de services, équipements, square - Ville de Paris Direction de l'urbanisme- avec Rocher Rouge Paysagiste, INGETEC BET VRD, Impact QE BET HQE • **projet retenu**, suivi en cours

Épinay-sur-Seine (93) Pôle Gérontologique- EHPAD, EHPA, accueil de jour (10 000 m² SHON), bureaux (rénovation d'un bâtiment existant de 5 500 m² SHON), et logements en accession (4 500 m² SHON), 23,5 M€ HT - Consultation promoteurs-architectes: Groupe Brémond, Eiffage Immobilier, Plaine Commune Développement - avec Dusapin & Leclercq Architectes, Agence TER Paysagistes, EPDC BET • **projet lauréat**, APS réalisé, projet suspendu à la demande du maître d'ouvrage

Chevilly-Larue (94) Étude de définition pour la rénovation, restructuration urbaine du secteur Anatole France - Établissement Public d'aménagement Orly-Rungis-Seine-Amont (EPA-ORSA), Ville de Chevilly-Larue - avec SA Paysage, Bérim BET, AGI2D Bet Environnement • projet lauréat, création de la ZAC en mars 2009 - projet lauréat de l'appel à projet "Nouveaux Quartiers Urbains" pour la région Ile-de-France, juillet 2010 - **chantier en cours**

Paris 17 (75) Mission d'urbaniste coordonnateur du quartier GPRU Porte Pouchet (75017) - Ville de Paris Direction de l'Urbanisme, SEMAVIP - mandataire avec TVK Architectes, Rocher Rouge Paysagiste, Bérim BET • projet lauréat, création de la ZAC en décembre 2005 - **chantier en cours**

Aubervilliers (93) Bâtiment d'activités, 10 400 m², 14,6 M€ HT - ICADE Parcs Tertiaires - mandataire avec SA Paysage, GETCI-Arcoba BET, Alto Ingénierie HQE • **projet retenu**, PC obtenu, PRO réalisé, projet suspendu à la demande du maître d'ouvrage

Paris 17 (75) Aménagement du mail André Bréchet, création d'une zone piétonne et d'un square, 2,7 M€ HT - Ville de Paris, DVD-DEVE, mandataire avec TVK Architectes, Rocher Rouge Paysagistes et Bérim BET • **projet livré** en septembre 2009

Paris 18 (75) Logements sociaux au 40 rue Myrha, 1,4 M€ HT - BATIGERE Ile de France, SEMAVIP - mandataire avec SIMA Ingénierie BET TCE • **projet livré** en novembre 2010

Lille (59) Mission d'urbaniste en chef et maîtrise d'œuvre des espaces publics de la ZAC de la Porte de Valenciennes - SAEM Euralille, LMCU Communauté Urbaine de Lille - avec François Leclercq Architecte Urbaniste, Agence TER Paysagistes, B&R Ingénierie Nord • projet retenu, **chantier en cours**

- Aubervilliers (93)** Maîtrise d'œuvre urbaine du secteur Lécuyer sud - SEQUANO Développement, Plaine Commune, Ville d'Aubervilliers - avec SA Paysage, Degouy BET VRD, Atelier d'Ecologie Urbaine • **projet retenu**, suivi en cours
- 2008
- Aulnay-sous-Bois - ZAC des Aulnes (93)** Réalisation d'un pôle de commerces, logements, services et équipement culturel - Consultation promoteurs-architectes Groupe Brémond-SIDEC - avec Dusapin & Leclercq Architectes et Périphériques Architectes, ALTO Ingénierie, David Chambolle, Philippe Talbot, BET • **projet lauréat**, APS réalisé, projet suspendu
- Lille (59)** Siège de la Caisse d'Épargne de Flandre, 8500 m² de bureaux à Euralille, 16 M€ HT - Eiffage Immobilier, SAEM Euralille - avec Dusapin & Leclercq Architectes, EGIS BET • **projet livré** en mars 2008
- 2006-2007
- Département de la Somme (80)** Appel à idées "habiter en somme!", projet urbain et environnemental, extension de bourg rural - CAUE 80 - avec SA Paysage • **projet primé**
- Paris (75018)** Logements sociaux et halte garderie - OPAC de Paris - avec SIMA Ingénierie BET TCE • projet non retenu
- Versailles (78)** Pavillon d'accueil au cimetière des Gonards, 500 K€ HT - Ville de Versailles - avec SIMA Ingénierie BET TCE, DSB Ingénierie BET Bois • **projet retenu**, DCE réalisé - projet suspendu par le maître d'ouvrage
- 2005-2006
- Brétigny-sur-Orge (94)** Étude de définition pour l'aménagement des terrains Clause Bois Badeau - Sorgem, Ville de Brétigny-sur-Orge - avec La Fabrique Urbaine et Agence TER Paysagistes • projet non retenu
- Lille (59)** Étude urbaine sur le site de la Porte de Valenciennes - SAEM Euralille, LMCU Communauté Urbaine de Lille - avec Dusapin & Leclercq Architectes et Agence TER Paysagistes • **projet retenu**, création de la ZAC en février 2006
- 2004
- Asnières-sur-Seine (92)** Atelier de peintre et logement individuel • sans suite
- Gentilly (94)** Étude pour une opération de bureaux - SADEV 94I - mandataire avec Trévelo & Viger-Kohler Architectes • sans suite
- 2000-2003
- Pont-Audemer (27)** Études et réalisation de 44 logements et commerce, 3600m², 3,1 M€ HT - Secomile - mandataire, avec Bertrand Bonnier Architecte, SIMA Ingénierie BET TCE • **projet livré** en mars 2003
- 2001-2002
- Restructuration de logements particuliers à Paris et en Normandie.



MG | A / U

MICHEL GUTHMANN
ARCHITECTURE / URBANISME

tél. +33 (0)1 46 36 75 50
siret 433 288 909 00032

10 bis, rue Bisson
75020 Paris

agence@mg-au.fr
www.mg-au.fr